

Werkzeugtruhe

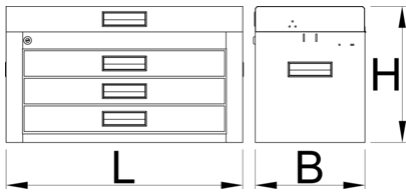
3800





Produkteigenschaften

- Für alle Motorradenthusiasten, die eine aufgeräumte Arbeitsumgebung anstreben und ihre Motorräder bequem von zu Hause aus reparieren möchten, ist der tragbare Werkzeugkasten die richtige Wahl für Sie. Ob im Gelände, auf der Rennstrecke oder zu Hause, Ihre Werkzeugsätze sind immer ordentlich verstaut und organisiert. Alles mit dem Ziel einer umfassend organisierten Arbeitsumgebung.
- Material: Premium Plus Metallblech
- zentrales Verriegelungssystem für Schublade und Deckel mit einem Schloss
- umweltfreundlicher Lack mit Qualitätsstandard „Qualicoat“
- Schubladen mit kugelgelagerten Führungen mit Dämpfung
- Gasdruckfedern zur Unterstützung der Öffnung
- 100% ausziehbare Schubladen ermöglichen eine gute Übersicht und einen leichten Zugang zu den Werkzeugen.
- 3 Schubladen (L 563 x B 270 x H 75mm)
- Stauraum unter dem Deckel mit den Maßen 560 x 267mm

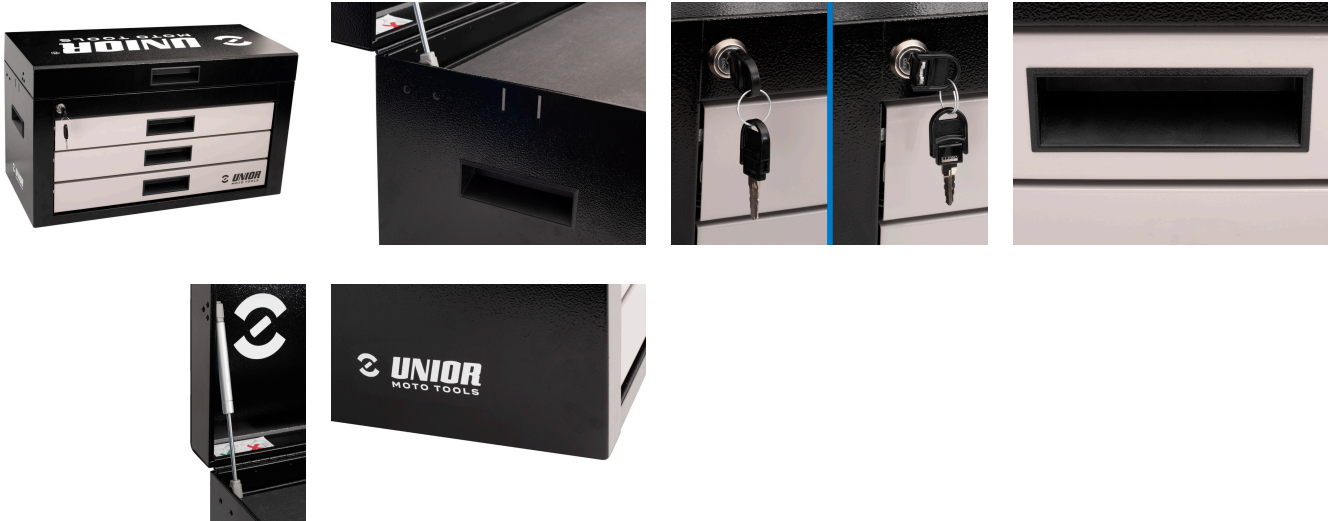
- Ergonomischer Griff zum Tragen des Werkzeugkastens und zum Öffnen der Schubladen
- Möglichkeit, die Funktionalität des Werkzeugkastens mit T-Schlüssel- und Schraubendreherhalterungen (links und rechts) zu erweitern



	L	B	H	
629487	694	336	400	21400

* Bilder von Produkten sind Symbolfotos. Abmessungen sind in mm, Gewichte in Gramm.

Verwendung (Bilder)



Zubehör



Halter für Schlüssel mit T-Griff



Halter für Schraubendreher



Satz Abdeckungen für 3800

Verwandte Produkte



Endurowerkzeugsatz in Werkzeugbox 3800



Werkzeugset MX Master



Werkzeugset Road Pro