

Carrello portautensili Jumbo

940JUMBO3



Profili



Attributi del prodotto

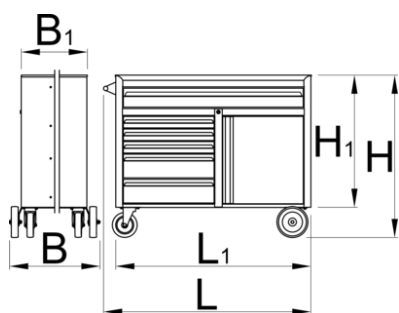
- materiale: lamiera di metallo PLUS premium
- sistema di chiusura
- serratura con chiave inclusa, portachiavi in schiuma
- Il NUOVO sistema di bloccaggio di sicurezza (BLOCK safety system) evita che uno o più cassetti si aprano contemporaneamente. Quando un cassetto è aperto, tutti gli altri sono bloccati e non possono essere aperti.
- perni di snodo delle ruote resistenti all'olio e all'acido di diametro 160 mm, uno dotato di freno, che blocca la rotazione del perno di snodo, perni di snodo delle ruote fissi di diametro 200 mm
- cassetti con guide con cuscinetti a sfere
- l'apertura e la chiusura dei cassetti è molto semplice grazie ad una soluzione uniforme - la maniglia del cassetto nella parte superiore consente agli utilizzatori una presa sincrona e



l'apertura di un cassetto del carrello.

- la copertura sintetica protegge i cassetti e gli utensili da danneggiamenti
- laccatura ecologica con colori senza cadmio e piombo
- 6 cassetti frontali (1x L 1126 x P 570 x A 110 mm, 3x L 563 x P 570 x A 70 mm, 2x L 563 x P 605 x A 150 mm)
- dimensioni standard con maniglia e perni di snodo delle ruote L 1337 x P 825 x A 1047 mm
- volume totale cassetti: 322 litri
- capacità statica di carico dei carrelli senza ruote: 2300 kg
- capacità dinamica di carico dei carrelli: 600 kg
- portata dei cassetti frontali: 90 kg
- cassetti compatibili con vassoi portautensili SOS 1/3, 2/3, 3/3

Vantaggi:

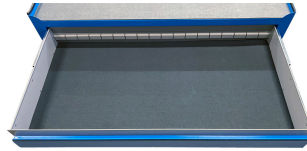
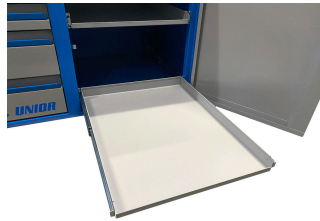
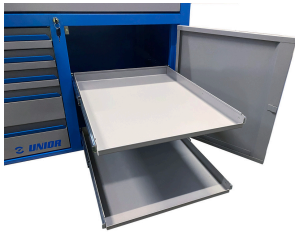
- superficie di lavoro extra large 1250 x 63 mm
- superficie di lavoro superiore con bordi rialzati di 35 mm di altezza, destinata a contenere utensili e oggetti di lavoro
- include cassetto extra large
- i grandi perni di snodo delle ruote permettono di spostare facilmente il carrello
- Modello con cassetti e armadietto con due ripiani estraibili
- La maggiore profondità del cassetto superiore permette di riporre tutte le bussole, comprese quelle lunghe, in posizione eretta. In questo modo si sfrutta al massimo lo spazio e si aumenta il numero di utensili che possono essere riposti nel cassetto rispetto ai convenzionali cassetti bassi. Possono essere riposti in posizione eretta tutti gli utensili di grandi dimensioni, fino a un'altezza massima di 110 mm.



	L	L1	L2	B	B1	H	H1	
626250	1337	1258	1080	825	680	1047	856	156000

* Le immagini dei prodotti sono puramente simboliche. Tutte le dimensioni sono in mm, peso in grammi.

Utilizzo (pictures)



Accessories

 Piano di legno per 940JUMBO

 Separatori per cassetti ampi

 Separatori per cassetti stretti

Parti di ricambio

 Guida con cuscinetti a sfera

Related products

 Carrello portautensili Jumbo

 Carrello portautensili Jumbo

Safety tips



● Lock all your drawers before trying to roll the tool carriage into a new work area.



● Don't open two or more drawers at the same time, there is high chance of it tipping over.

- Set the brakes on the locking casters after you have rolled the cabinet to your work area.
- Treat your tool carriage, tool chests, or tool boxes with respect.
- Always follow the prescribed max load capacity of individual drawers and the carriage as a whole.
- Always put heavier objects in the bottom drawers
- Always close drawers when not in use.
- Always follow manufacturer manual instructions regarding assembly and repair of your tools.
- Don't throw tools into drawer, always put the tools in.
- Don't use an opened drawer as a working surface.
- Don't clean a lacquered surface with a solvent cleaner.
- Don't pull a tool carriage as you won't be able to see where you are headed. Push it in front of you so you can see where you are going.
- Don't stack a tool carriage with too many extra chests or tool trays; it may tip over at the most unexpected time.
- Don't roll a tool carriage with loose tools or parts on top of the carriage.
- Don't roll a tool carriage too quickly; a pot hole in the floor or some hardware on the floor may cause an accident.
- Don't overload the drawers; if you haven't got room for all of your tools, you need a larger tool carriage.
- Don't open up too many loaded drawers at a time; close each drawer before opening up another. Heavily loaded opened drawers are an invitation to tipping.