

Jumbo szerszámkocsi

940JUMBO3



Profilok



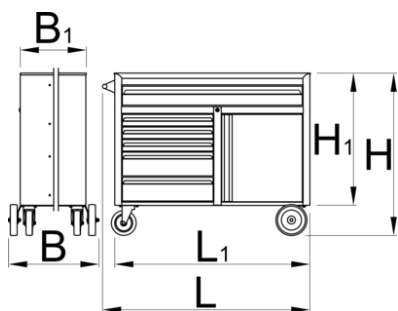
Termékjellemzők

- anyaga: Premium Plus acéllemez
- központi kulcsos zárrendszer összecusukható kulccsal
- mellékelt habzivacs kulcstartóval
- Az új biztonsági blokkolórendszer megakadályozza egyszerre több fiók kihúzását. Ha az egyik fiók kihúzott állapotban van, az összes többi lezáródik és nem nyitható.
- 160 mm átmérőjű olaj- és saválló kerekek, kettő fékezhető, amely blokkolja a kerék forgását és elfordulását, 200 mm átmérőjű rögzített kerekek
- teljesen kihúzható fiókok golyóscsapágyazott sínekkel
- a fiókok nyitása és zárása rendkívül egyszerű az egységes megoldásnak köszönhetően: felső szélüket megfogva a fiókok egy mozdulattal kioldhatóak és kihúzhatóak
- fiókok csúszásgátló szintetikus védőbetéttel

- környezetbarát porszórt festékbevonattal Qualicoat minőségi szabvány szerint
- 6 előoldali fiókkal (1x H 1126 x Sz 570 x M 110 mm, 3x H 563 x Sz 570 x M 70 mm, 2x H 563 x Sz 605 x M 150 mm)
- alpméreték fogantyúval és kerekkel: H 1337 x Sz 825 x M 1047 mm
- fiókok teljes űrtartalma: 322 liter
- statikus terhelhetőség kerek nélkül: 2300 kg
- szerszámkocsi dinamikus terhelhetősége: 600 kg
- előoldali fiókok terhelhetősége: 90 kg
- fiókok kompatibilisek az 1/3, 2/3, 3/3 méretű SOS tárolótálcákkal

Előnyök:

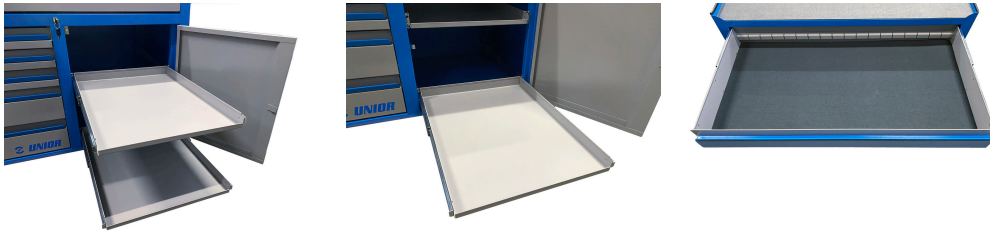
- extra nagy munkafelület: 1250 x 670 mm
- felső munkafelület 35 mm magas emelt peremmel, amely megakadályozza a szerszámok és a munkadarabok leesését
- extra nagy fiókokkal
- a nagyméretű kereknek köszönhetően a szerszámkocsi könnyen mozgatható
- modell kialakítása: fiókok és szekrény két kihúzható polccal
- A felső fiókok megnövelt mélysége lehetővé teszi a dugókulcsok álló helyzetű tárolását (beleértve a hosszított változatokat is). A maximális helykihasználás révén a hagyományos, alacsony kialakítású fiókokhoz képest több szerszám tárolható egy fiókban. Bármely más, nagyobb méretű szerszám tárolható álló pozícióban 110 mm maximális magasságig.



Barcode	L	L1	L2	B	B1	H	H1	Icon
626250	1337	1258	1080	825	680	1047	856	156000

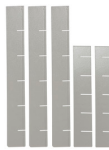
* A termékképek illusztrációk. Minden feltüntetett méret milliméterben, a tömegek grammokban. Az összes feltüntetett méret eltérhet a toleranciának megfelelően.

Használat (pictures)

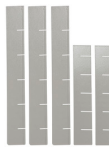


Accessories

 Fa munkalap 940JUMBO szerszámkocsihoz



Fiókosztók széles fiókokhoz



Fiókosztók szűk fiókokhoz

Pótalkatrészek

 Ball-bearing slide, set of 1 pair

Related products



Jumbo szerszámkocsi



Jumbo szerszámkocsi

Safety tips



● Lock all your drawers before trying to roll the tool carriage into a new work area.



● Don't open two or more drawers at the same time, there is high chance of it tipping over.

- Set the brakes on the locking casters after you have rolled the cabinet to your work area.
- Treat your tool carriage, tool chests, or tool boxes with respect.
- Always follow the prescribed max load capacity of individual drawers and the carriage as a whole.
- Always put heavier objects in the bottom drawers
- Always close drawers when not in use.
- Always follow manufacturer manual instructions regarding assembly and repair of your tools.
- Don't throw tools into drawer, always put the tools in.
- Don't use an opened drawer as a working surface.
- Don't clean a lacquered surface with a solvent cleaner.
- Don't pull a tool carriage as you won't be able to see where you are headed. Push it in front of you so you can see where you are going.
- Don't stack a tool carriage with too many extra chests or tool trays; it may tip over at the most unexpected time.
- Don't roll a tool carriage with loose tools or parts on top of the carriage.
- Don't roll a tool carriage too quickly; a pot hole in the floor or some hardware on the floor may cause an accident.
- Don't overload the drawers; if you haven't got room for all of your tools, you need a larger tool carriage.
- Don't open up too many loaded drawers at a time; close each drawer before opening up another. Heavily loaded opened drawers are an invitation to tipping.