

# Vozík na nářadí Jumbo

940JUMBO3



## Profily

---



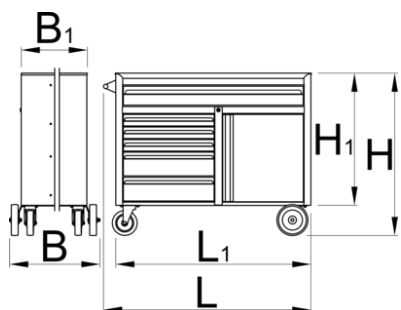
## Vlastnosti produktu

- materiál: Premium Plus plech
- centrální zamykání zámkem a sklápěcím klíčem
- součástí zámku je také pěnový přívěšek na klíče
- Nový uzamykací systém zabraňuje současné otevření několika zásuvek. Při otevření jedné zásuvky, všechny ostatní zásuvky jsou zablokovány a nelze je otevřít.
- kolečka odolná oleji a kyselinám o průměru 160 mm, dvě s brzdou, která blokuje otáčení a otáčení kolečka, pevná kolečka o průměru 200 mm
- výsuvné zásuvky s vysoce kvalitními kuličkovými ložisky
- systém otvírání a zavírání zásuvek je jednoduše řešen, rukojeť zásuvky umožňuje uživateli současné uchopení a otevření zásuvek vozíku.
- syntetický potah povrchu chrání zásuvky a nástroje před poškozením

- použitá ekologická barva standardu kvality Qualicoat
- 6 předních zásuvek (1x D 1126 x Š 570 x V 110 mm, 3x D 563 x Š 570 x V 70 mm, 2x D 563 x Š 605 x V 150 mm)
- základní rozměry s rukojetí a kolečky D 1337 x Š 825 x V 1047 mm
- celkový objem zásuvek: 322 litrů
- statická nosnost vozíku bez koleček: 2300 kg
- dynamická nosnost pojezdů: 600 kg
- nosnost předních zásuvek: 90 kg
- zásuvky kompatibilní s SOS zásobníky nástrojů 1/3, 2/3, 3/3

### Výhody:

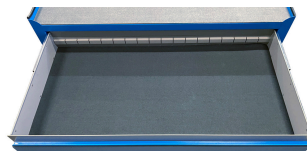
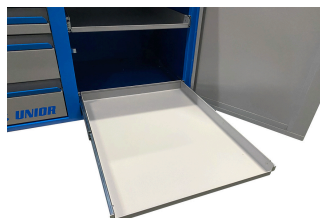
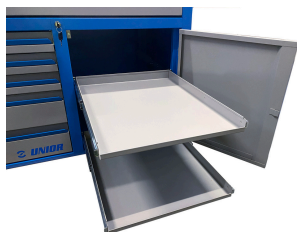
- extra velká pracovní plocha 1250 x 670 mm
- horní pracovní plocha se zvýšenými okraji o výšce 35 mm, která je určena k umístění náradí a pracovních předmětů
- včetně extra velké zásuvky
- velká kolečka umožňují snadný pohyb vozíku
- model se zásuvkami a skříňkou se dvěma výsuvnými policemi
- Zvětšená hloubka horní zásuvky umožňuje uložit všechny zásuvky, včetně dlouhých, ve svislé poloze. To poskytuje maximální prostorovou efektivitu a zvyšuje počet nástrojů, které lze v zásuvce uložit ve srovnání s tradičními mělkými zásuvkami. Ve svislé poloze lze skladovat veškeré náradí ve větších rozměrech do maximální výšky 110 mm.



Barcode	L	L1	L2	B	B1	H	H1	Weight
626250	1337	1258	1080	825	680	1047	856	156000

\* Obrázky produktů jsou symbolické. Všechny rozměry jsou v mm a hmotnost v gramech. Všechny uvedené rozměry se mohou lišit v toleranci.


### Používání (obrázky)



## Příslušenství

 Dřevěná deska pro 940 JUMBO


 Příčky pro široké zásuvky


 Příčky pro úzké zásuvky

## náhradní části

 kuličkové ložisko, sada 1pár

## Související produkty

 Vozík na nářadí Jumbo

 Vozík na nářadí Jumbo

## Bezpečnostní tipy



- Před pokusem o přemístění vozíku nástroje do nové pracovní oblasti zamkněte všechny zásuvky.
- Po přemístění skříně do pracovního prostoru zabrzděte zajišťovací kolečka.



- Neotevírejte dvě nebo více zásuvek současně, existuje vysoká pravděpodobnost, že se převrhnou.
- Nevhazujte nářadí do zásuvky, nářadí vždy vkládejte.

- Chovejte se k vozíku na nářadí, truhlám na nářadí nebo bednám na nářadí s respektem.
- Vždy dodržujte předepsanou maximální nosnost jednotlivých zásuvek a pojezdu jako celku.
- Těžší předměty vždy vkládejte do spodních zásuvek
- Vždy zavřete zásuvky, když je nepoužíváte.
- Vždy dodržujte pokyny výrobce týkající se montáže a opravy vašeho nářadí.
- Nepoužívejte otevřenou zásuvku jako pracovní plochu.
- Lakovaný povrch nečistěte rozpouštědlovým čističem.
- Netahejte za vozík s nářadím, protože nevidíte, kam máte namířeno. Tlačte ho před sebe, abyste viděli, kam jedete.
- Neskládejte vozík na nářadí s příliš mnoha dalšími nastavbami nebo zásobníky na nářadí; může se převrátit v nejneočekávanější dobu.
- Nepřepravujte vozík s nástroji s uvolněnými nástroji nebo díly na horní části vozíku.
- Neotáčejte vozíkem příliš rychle; díra v podlaze nebo nějaké nerovnosti na podlaze mohou způsobit nehodu.
- Nepřetěžujte zásuvky; pokud nemáte místo pro všechny své nástroje, potřebujete větší vozík na nářadí.
- Neotevírejte příliš mnoho naložených zásuvek najednou; zavřete každou zásuvku před otevřením další. Silně zatížené otevřené zásuvky jsou pozvánkou k vyklápení.