

Gereedschapswagen Jumbo

940JUMBO3



Profielen



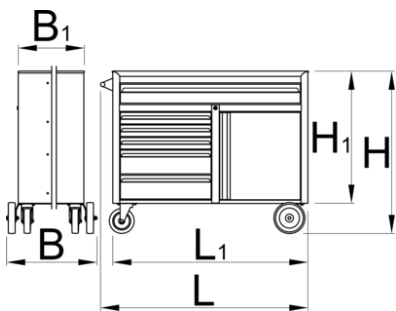
Product attributen

- materiaal: Premium Plus plaatstaal
- centrale vergrendeling met vouwsleutel
- slot met sleutel, ook schuimrubberen sleutelhanger meegeleverd
- new block safety system, prevents opening of more than one drawer at once. When one drawer is opened, all other drawers are locked and cannot be opened.
- oil and acid resistant casters of a diameter of 160mm, two with brake, which blocks spinning and swiveling of the caster, fixed casters of diameter 200mm
- Uittrekbare lades met kogelgelagerde geleiders.
- Het openen en sluiten van lades is zeer eenvoudig dankzij de uniforme oplossing - een ladehandgreep aan de bovenzijde maakt een synchronische greep en opening van een slede-lade mogelijk.

- lade-interieurs bekleed met anti-slip synthetisch oppervlak
- eco-lak volgens Qualicoat standaard
- 6 front drawers (1x L 1126 x W 570 x H 110mm, 3x L 563 x W 570 x H 70mm, 2x L 563 x W 605 x H 150mm)
- basic dimensions with handle and casters L 1337 x W 825 x H 1047 mm
- total volume of drawers: 322 litres
- statisch draagvermogen van wagens zonder wielen: 2300 kg
- dynamic load capacity of carriages: 600 kg
- capacity of front drawers: 90 kg
- laden compatibel met SOS-gereedschapsmousse 1/3, 2/3, 3/3

Voordelen:

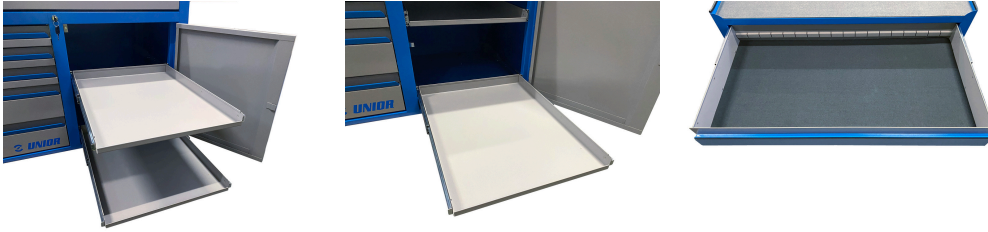
- extra groot werkoppervlak 1250 x 670 mm
- bovenste werkvlak met opstaande randen van 35 mm hoog, bedoeld om gereedschap en werkstukken op te bergen
- include extra large drawer
- big casters enable easy moving of carriage
- model with drawers and cabinet with two pullout shelves
- Door de grotere diepte van de bovenste lade kunnen alle contactdozen, ook de lange, rechtop worden opgeborgen. Dit geeft maximale ruimte-efficiëntie en vergroot het aantal gereedschappen dat in de lade kan worden opgeborgen in vergelijking met traditionele ondiepe laden. Rechtop kan al het gereedschap in grotere afmetingen worden opgeborgen tot een maximale hoogte van 110 mm.



Barcode	L	L1	L2	B	B1	H	H1	Weight
626250	1337	1258	1080	825	680	1047	856	156000

* Afbeeldingen van producten zijn symbolisch. Alle afmetingen zijn in mm, en het gewicht in grammen. Alle vermelde afmetingen kunnen variëren in tolerantie.

Gebruik (Afbeeldingen)



Accessoires

 Wooden top for 940JUMBO

 Tussenschotjes voor brede laden

 Tussenschotjes voor smalle laden

Onderdelen

 Kogelgelagerde schuif, set van 1 paar

Gerelateerde producten

 Gereedschapswagen Jumbo

 Gereedschapswagen Jumbo

Veiligheidstips



● Vergrendel al uw laden voordat u probeert de gereedschapswagen naar een nieuwe werkplek te rollen.



● Open geen twee of meer laden tegelijk, de kans op omvallen is groot.

- Zet de remmen op de blokkeerwielen nadat u de kast naar uw werkplek hebt gerold.
- Behandel uw gereedschapswagen, gereedschapskist of gereedschapskist met respect.
- Volg altijd het voorgeschreven maximale draagvermogen van de afzonderlijke laden en de slede als geheel.
- Leg de zwaardere voorwerpen altijd in de onderste laden.
- Sluit lades altijd als ze niet in gebruik zijn.
- Volg altijd de instructies van de fabrikant voor de montage en reparatie van uw gereedschap.
- Gooi geen gereedschap in de lade, leg het er altijd in.
- Gebruik geen geopende lade als werkblad.
- Reinig een gelakt oppervlak niet met een oplosmiddel.
- Trek geen gereedschapswagen, want dan kun je niet zien waar je heen gaat. Duw het voor je uit zodat je kunt zien waar je heen gaat.
- Stapel een gereedschapswagen niet op met te veel extra kisten of gereedschapskisten; hij kan op het meest onverwachte moment omvallen.
- Rol een gereedschapswagen niet met losse gereedschappen of onderdelen bovenop de wagen.
- Rol een gereedschapswagen niet te snel; een kuil in de vloer of wat beslag op de vloer kan een ongeluk veroorzaken.
- Overlaad de laden niet; als u geen plaats hebt voor al uw gereedschap, hebt u een grotere gereedschapswagen nodig.
- Open niet te veel geladen laden tegelijk; sluit elke lade voordat u een andere opent. Zwaar beladen geopende laden nodigen uit tot kantelen.