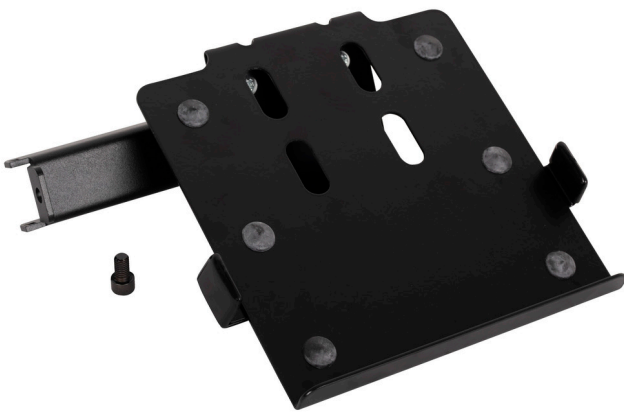


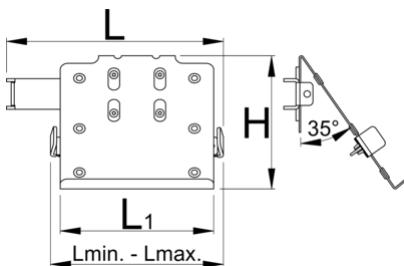
Support de tablette sur cadre pour 1693EL

1693EL.6



Description produit

Le support de tablette se monte sur la colonne du stand de réparation électrique d'Unior et offre un placement optimal pour la tablette. La configuration rendra le travail plus confortable et productif car la tablette sera exactement là où vous en avez besoin et vous n'aurez pas à vous retourner vers l'établi pour y accéder. Le support est doté d'un caoutchouc protecteur sur la surface pour empêcher la tablette de se rayer et d'un bras réglable pour accueillir des tablettes d'une largeur de 210 mm à 340 mm. Le support se monte sous un angle de 67 degrés pour un balayage plus facile et une meilleure vue.



629029

L

289

L1

200

B

160

H

174

L↓

210

L↑

340



1560

* Les images des produits ne sont pas contractuelles. Toutes les dimensions sont en mm, les poids en grammes.

Utilisation (pictures)

