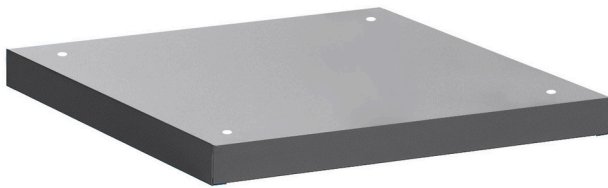


Podstawa szerokiej szafki narzędziowej

990WDU-BLACK



Profile



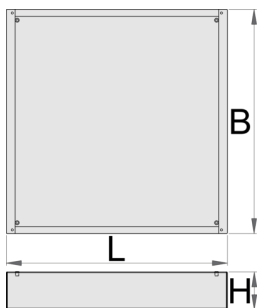
Cechy produktu

- materiał: blacha stalowa premium

Funkcje:

- Height Elevation: Raises workbench height by 60mm (total base height 78mm) for improved ergonomics.
- Efficient Storage: Allows for easy storage of tool carriages beneath your workbench.
- Trwała konstrukcja: Wysokiej jakości stalowa konstrukcja gwarantuje długotrwałą wytrzymałość.

Ulepsz swój warsztat za pomocą podstawy Unior 990WDU BLACK.



627688



60

L

630

B

640

H

78



7200

* Przedstawiony wygląd produktu jest orientacyjny. Wszystkie wymiary są w mm, podana waga w gramach