

Karroçë për vegla EUROVISION me BLOCK sistem

940EV7BLOCK



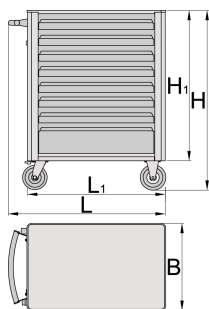
Profiles



Product features

- Materiali: fletë metalike
- Sistemi mbyllje
- bravë me çelës dhe varëse
- Një sistem i ri "blloku" i sigurisë parandalon hapjen e më shumë se një sirtar në të njëjtën kohë. Kur hapet një sirtar, të gjithë sirtarët e tjerë janë të kyçur dhe nuk mund të hapen.

- rrota e reja dia. 125mm, për të përmirësuar gatishmërinë dhe stabiliteti
- Hapja dhe mbyllja e mbathje është shumë e thjeshtë për shkak të zgjidhjes uniforme - sirtar trajtuar në pjesën e sipërme mundëson përdoruesve një rrokje sinkronike dhe hapjen e një sirtar për bartje.
- mbathje me rrëshqitjet-top duke mbajtur
- kundër rrëshqitjes mbulon sintetike mbrojtur mbathje dhe mjetet nga dëmtimi
- Mekanizmi i mbylljes sirtar pengon hapjen e padëshiruar e mbathje
- Mundësia për të shtuar pajisje
- veshura me llak e mjedisit me kadmium dhe të çojë ngjyra falas
- arra të verbër për fiksimin e pajisje janë të montuar në karrocë.
- Kapaciteti statike ngarkesës e karrocë pa rrota: 1600kg
- Ngarkesa dinamike e karrocës: 500 kg
- Kapaciteti maksimal i çdo sirtar: 45 kg
- 6 sirtarë (4 x L 563 x 365 x Lartë 70 mm, 1 x Lartë 563 x 383 x Lartë 150 mm, 1 x Lartë 563 x F 383 x Lartë 230 mm)
- dimensionet bazë me dorezë dhe rrota L 800 x W 440 x H 923 mm
- Vëllimi i përgjithshëm i sirtarit: 145 litra
- sirtarët janë të pajtueshëm me të 3 madhësitë e futjeve SOS: 1/3, 2/3, 3/3



Barcode	L	B	H	L1	H1	Icon
626000	800	440	923	700	768	57000

* Imazhet e produkteve janë simbolike. Të gjitha dimensionet janë në mm, pesha në gram. Të gjitha dimensionet e listuara mund të ndryshojnë në tolerancë.

Usage (pictures)



Accessories



Kasetë metali EUROVISION-me 3 sirtar



Kasetë metali EUROVISION-me 4 sirtar



Raftë muri për 940EV



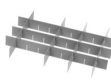
Shportë metalike për 940EV



Letër mbajtëse për 940EV



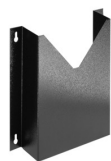
Mbajtës për shishe për 940EV



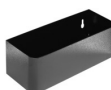
Set ndarje për sirtar të vogël 940E dhe 940EV



Set ndarëse - 4 copë për 940E



Mbajtës i dokumenteve për 940E dhe 940EV



Mbajtës për shishe për 940E dhe 940EV



Mbulesë plastike për 940E dhe 940EV

 Pllakë druri për 940E dhe 940EV

 Varëse kaçavidash për 940E dhe 940EV

 Sirtar SOS i zbrazët për 940PLUS, 940EM, 940H, 940E dhe 940EV

 Sirtar SOS i zbrazët për 920PLUS, 940E dhe 940EV

Spare parts



Lock with keys



Ball-bearing slide for tool carriage with BLOCK system, set of 1 pair



Set of casters

Safety tips



- Lock all your drawers before trying to roll the tool carriage into a new work area.
- Set the brakes on the locking casters after you have rolled the cabinet to your work area.
- Treat your tool carriage, tool chests, or tool boxes with respect.
- Always follow the prescribed max load capacity of individual drawers and the carriage as a whole.
- Always put heavier objects in the bottom drawers
- Always close drawers when not in use.
- Always follow manufacturer manual instructions regarding assembly and repair of your tools.



- Don't open two or more drawers at the same time, there is high chance of it tipping over.
- Don't throw tools into drawer, always put the tools in.
- Don't use an opened drawer as a working surface.
- Don't clean a lacquered surface with a solvent cleaner.
- Don't pull a tool carriage as you won't be able to see where you are headed. Push it in front of you so you can see where you are going.
- Don't stack a tool carriage with too many extra chests or tool trays; it may tip over at the most unexpected time.
- Don't roll a tool carriage with loose tools or parts on top of the carriage.
- Don't roll a tool carriage too quickly; a pot hole in the floor or some hardware on the floor may cause an accident.
- Don't overload the drawers; if you haven't got room for all of your tools, you need a larger tool carriage.

- Don't open up too many loaded drawers at a time; close each drawer before opening up another. Heavily loaded opened drawers are an invitation to tipping.

Frequently asked questions

What does it mean if the tool carriage has the word BLOCK on the item label?

This means that it has a system of guides that makes it impossible to have two drawers open at the same time.