

uchwyt osi

1639/2



Profile

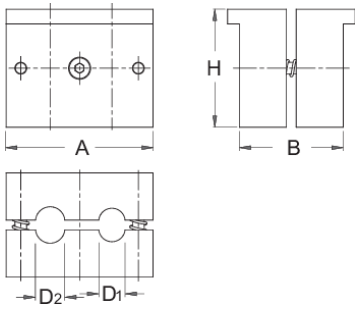




Cechy produktu

- materiał: stal węglowa premium flex plus
- wykończenie powierzchni : chromowanie zgodne z ISO 1456:2009

Jak użyć przyrząd :

- Uchwyt posiada dwa różne chwytaki o średnicy 9 mm i 10 mm dla wstawiania przodniej albo tylnej osi. Pasuje do szczęk imadeł ślusarskich. Uchwyt osi jest łatwy w użyciu. Dwie wstawione sprężyny otworzą szczęki automatycznie kiedy uchwyt osi będzie usunięty z imadła.



	D1	D2	A	B	H	
619715	9	10	50	35,5	40	500

* Przedstawiony wygląd produktu jest orientacyjny. Wszystkie wymiary są w mm, podana waga w gramach

Użycie (Obrazy)

