

Ključ nasadni za pogonski ležaj BBR60

1671.BBR60

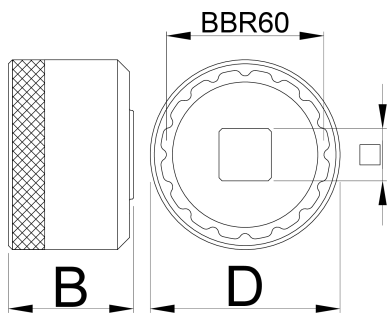





Profili



Opis proizvoda

- Svi modeli nasadnih ključeva za patrone pogona izrađeni su na CNC mašinama izuzetno precizno. Koriste se za montažu i demontažu različitih pogonskih ležajeva. Proizvedeni od aluminijuma, ključevi su radi površinske zaštite i finog naleganja eloksirani. Rebrasta površina ključa obezbeđuje maksimalno prijanjanje, bilo da ga koristimo rukama ili čegrtaljkom, odnosno moment ključem 1/2".



	D	D1	B		360°/n	
627620	47	39	31	1/2"	16	88

* Fotografije proizvoda su simbolične. Sve dimenzije su u mm, a težina u gramima. Sve navedene dimenzije mogu odstupati u granicama tolerancija.

Upotreba (slike)

