

# Bussola per movimento centrale BBR60

1671.BBR60



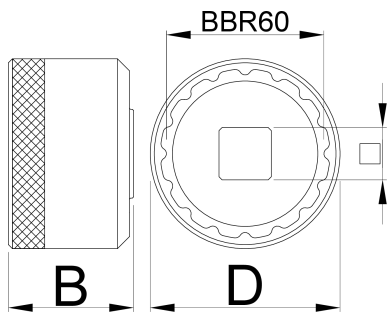
## Profili

---



## Attributi del prodotto

- Tutti i modelli delle bussole per movimento centrale sono utensili lavorati con CNC di precisione per l'installazione e la rimozione di diversi cuscinetti del movimento centrale esterni. Sono realizzati in alluminio billet e rosso anodizzato per una finitura resistente e un'adesione perfetta, che non danneggia i cuscinetti del movimento centrale esterni in alluminio. La zigrinatura sul lato della bussola garantisce una presa migliore quando si infilano i cuscinetti a mano, mentre la bussola con comando a 4 punti da 1/2" rende questo utensile facile da usare con chiavi dinamometriche, cricchetti e impugnature fisse.



	D	D1	B		360°/n	
627620	47	39	31	1/2"	16	88

\* Le immagini dei prodotti sono puramente simboliche. Tutte le dimensioni sono in mm, peso in grammi.

### Utilizzo (pictures)

