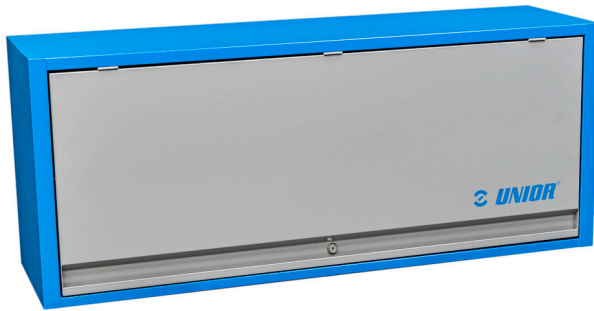


Meuble suspendu pour établis

990CAU

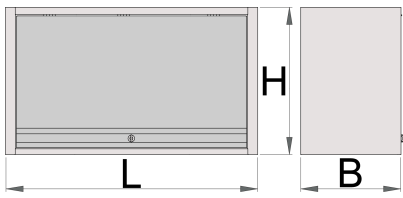




Profils



Description produit

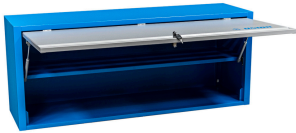
- Matière : tôle Premium Plus
- Porte verrouillable avec serrure et clé pliante
- Serrure à clé, un porte clé inclu
- Laque éco à la norme QualiCoat
- La capacité de charge maximale de l'armoire suspendue de longueur 1000 mm est de 40 kg, pour 1250 mm et 1500 mm : 50 kg. La capacité de charge de l'étagère est de 15 kg.
- Porte suspendue avec mécanisme télescopique
- Sur la partie inférieure de l'armoire se trouve un support de lumière
- 2 possibilités de suspension - sur la jambe d'appui de l'établi modulaire ou sur le mur. Pour accrocher au mur, un support supplémentaire est inclus.



	L	B	H	
627088	1000	350	510	22400
627089	1250	350	510	25000
627090	1500	350	510	31200

* Les images des produits ne sont pas contractuelles. Toutes les dimensions sont en mm, les poids en grammes.

Utilisation (pictures)



Pièces de rechange



Serrure + clés



Telescop for door