

Narzędzie do prowadnicy gwintownika do art 1699

1699.5/4P

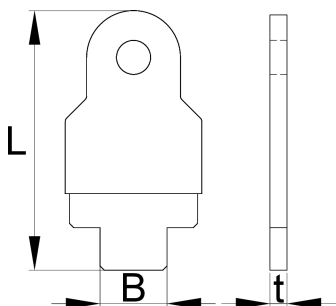


Profile



Cechy produktu

- Klucz jest używany do umieszczenia prowadnicy w mufie suportu i jest zgodny z prowadnicami do BSA oraz ITAL. Uchwyt klucza jest pokryty plastikiem dla lepszego chwytu.





626471

L

60

B

15,7

t

4



46

* Przedstawiony wygląd produktu jest orientacyjny. Wszystkie wymiary są w mm, podana waga w gramach