

Gewindebschneider Adapter ITAL

1698.2/4

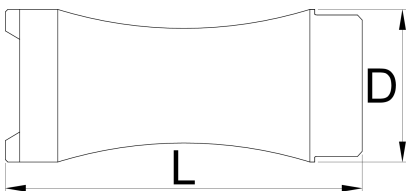


Profile



Produkteigenschaften

- Der Adapter ist kompatibel zu den ITAL Gewindeschneideisen 1698.1 und zum Magnetgriff 1695/4Bl. Eine Nut am oberen Ende des Adapters ermöglicht eine einfache und schnelle Montage.



626466

L

75

D

32



243

* Bilder von Produkten sind Symbolfotos. Abmessungen sind in mm, Gewichte in Gramm.

Zubehör



Ersatzschneideisen für Tretlager