

# Eurovision szerszámkocsi

940EV4



## Profilok



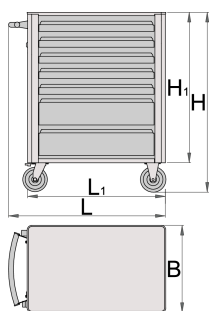
## Termékjellemzők

- anyaga: Premium Plus acéllemez
- kiegészítők széles választéka
- a kiegészítők rögzítésére szolgáló anyák a szerszámkocsihoz mellékelve
- statikus terhelhetőség kerekek nélkül: 1600 kg
- fiókok egyenkénti terhelhetősége: 45 kg
- 7 fiókkal (5x H 563 × Sz 365 × M 70 mm, 2x H 563 × Sz 383 × M 150 mm)
- alapteretek fogantyúval és kerekkel: H 800 x Sz 440 x M 923 mm
- fiókok teljes űrtartalma: 140 liter

- fiókok kompatibilisek az 1/3, 2/3, 3/3 méretű SOS tárolótálcákkal

## Előnyök:

- környezetbarát porszórt festékbevonattal Qualicoat minőségi szabvány szerint
- a fiókok nyitása és zárása rendkívül egyszerű az egységes megoldásnak köszönhetően: felső szélüket megfogva a fiókok egy mozdulattal kioldhatóak és kihúzhatóak
- a fiókrögzőtő mechanizmus megakadályozza a fiókok véletlen kinyílását
- fiókok csúszásgátló szintetikus védőbetéttel
- központi kulcsos zárrendszer összecsuksukható kulccsal
- mellékelt habszivacs kulcstartóval
- teljesen kihúzható fiókok golyóscsapágyazott sínekkel
- 125 mm átmérőjű olaj- és saválló kerekek, egy fékezhető, amely blokkolja a kerék forgását és elfordulását
- szerszámkocsi dinamikus terhelhetősége: 500 kg



Barcode	L	B	H	L1	H1	Icon
619885	800	440	923	700	768	57000

\* A termékképek illusztrációk. Minden feltüntetett méret milliméterben, a tömegek grammokban. Az összes feltüntetett méret eltérhet a toleranciának megfelelően.

## Használat (pictures)



## Accessories



Eurovision szerszámháza - 3 fiókkal



Eurovision szerszámláda - 4 fiókkal



Szerszámtartó fal (940EV)



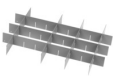
Lemezkosár (940EV)



Papírtartó (940EV)



Palacktartó (940EV)



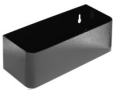
Elválasztók kisméretű fiókokba (940E, 940EV)



Elválasztók, 4 darab (940E)



Dokumentumtartó (940E, 940EV)



Palacktartó (940E, 940EV)



ABS munkalap (940E, 940EV)



Fa munkalap (940E, 940EV)



Csavarhúzó-függesztő (940E, 940EV)



Üres SOS tárolótálca (940PLUS, 940EM, 940H, 940E, 940EV)



Üres SOS tárolótálca (920PLUS, 940E, 940EV)

## Pótalkatrészek



Zár kulcsokkal



Csapágyazott fióksín, 1 pár

## Safety tips



- Lock all your drawers before trying to roll the tool carriage into a new work area.
- Set the brakes on the locking casters after you have rolled the cabinet to your work area.
- Treat your tool carriage, tool chests, or tool boxes with respect.
- Always follow the prescribed max load capacity of individual drawers and the carriage as a whole.
- Always put heavier objects in the bottom drawers
- Always close drawers when not in use.
- Always follow manufacturer manual instructions regarding assembly and repair of your tools.



- Don't open two or more drawers at the same time, there is high chance of it tipping over.
- Don't throw tools into drawer, always put the tools in.
- Don't use an opened drawer as a working surface.
- Don't clean a lacquered surface with a solvent cleaner.
- Don't pull a tool carriage as you won't be able to see where you are headed. Push it in front of you so you can see where you are going.
- Don't stack a tool carriage with too many extra chests or tool trays; it may tip over at the most unexpected time.
- Don't roll a tool carriage with loose tools or parts on top of the carriage.
- Don't roll a tool carriage too quickly; a pot hole in the floor or some hardware on the floor may cause an accident.
- Don't overload the drawers; if you haven't got room for all of your tools, you need a larger tool carriage.
- Don't open up too many loaded drawers at a time; close each drawer before opening up another. Heavily loaded opened drawers are an invitation to tipping.