

Gereedschapswagen Eurovision

940EV4



Profielen



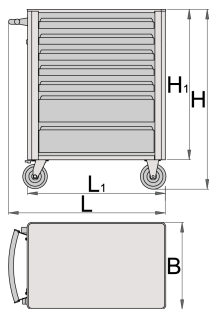
Product attributen

- materiaal: Premium Plus plaatstaal
- wide range of accessories
- blind nuts for fixing accessories are mounted on the carriage.
- static load capacity of carriage without casters: 1600kg
- maximum capacity of each drawer: 45kg
- 7 drawers (5x L 563 x W 365 x H 70mm, 2x L 563 x W 383 x H 150mm)
- basisafmetingen met handvat en wielen L 800 x B 440 x H 923mm
- total volume of drawers: 140 litres

- laden compatibel met SOS-gereedschapsmousse 1/3, 2/3, 3/3

Voordelen:

- eco-lak volgens Qualicoat standaard
- Het openen en sluiten van laden is zeer eenvoudig dankzij de uniforme oplossing - een ladehandgreep aan de bovenzijde maakt een synchronische greep en opening van een slede-lade mogelijk.
- drawer closing mechanism prevents unwanted opening of drawers
- drawers with non-slip interior synthetic lining
- central locking system with a lock and folding key
- slot met sleutel, ook schuimrubberen sleutelhanger meegeleverd
- full extension drawers with top quality ball-bearing slides
- oil and acid resistant casters of a diameter of 125mm, one with brake, which blocks spinning and swiveling of the caster
- dynamisch draagvermogen van de werkwagens: 500 kg



Barcode	L	B	H	L1	H1	Weight
619885	800	440	923	700	768	57000

* Afbeeldingen van producten zijn symbolisch. Alle afmetingen zijn in mm, en het gewicht in grammen. Alle vermelde afmetingen kunnen variëren in tolerantie.

Gebruik (Afbeeldingen)



Accessoires



Gereedschapkast Eurovision - 3 delig



Gereedschapkast Eurovision - 4 delig



Tool rack wall for 940EV



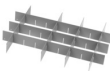
Sheet metal basket for 940EV



Paper holder for 940EV



Holder for bottles for 940EV



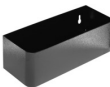
Partitions set for small drawer 940E and 940EV



Tussenschotjes set 4 stuks voor 940E en 940EV



Documenthouder voor 940E en 940EV



Bussenhouder voor 940E en 940EV



ABS werkblad voor 940E en 940EV



Houten werkblad voor 940E en 940EV



Screwdrivers hanger for 940E and 940EV



Empty SOS tool tray for 940PLUS, 940EM, 940H, 940E and 940EV



Empty SOS tool tray for 920PLUS, 940E and 940EV

Onderdelen



Lock with keys



Kogelgelagerde rails, set - 1 paar



Set of casters

Veiligheidstips



- Vergrendel al uw laden voordat u probeert de gereedschapswagen naar een nieuwe werkplek te rollen.
- Zet de remmen op de blokkeerwielen nadat u de kast naar uw werkplek hebt gerold.
- Behandel uw gereedschapswagen, gereedschapskist of gereedschapskist met respect.
- Volg altijd het voorgeschreven maximale draagvermogen van de afzonderlijke laden en de slede als geheel.
- Leg de zwaardere voorwerpen altijd in de onderste laden.
- Sluit lades altijd als ze niet in gebruik zijn.
- Volg altijd de instructies van de fabrikant voor de montage en reparatie van uw gereedschap.



- Open geen twee of meer laden tegelijk, de kans op omvallen is groot.
- Gooi geen gereedschap in de lade, leg het er altijd in.
- Gebruik geen geopende lade als werkblad.
- Reinig een gelakt oppervlak niet met een oplosmiddel.
- Trek geen gereedschapswagen, want dan kun je niet zien waar je heen gaat. Duw het voor je uit zodat je kunt zien waar je heen gaat.
- Stapel een gereedschapswagen niet op met te veel extra kisten of gereedschapskisten; hij kan op het meest onverwachte moment omvallen.
- Rol een gereedschapswagen niet met losse gereedschappen of onderdelen bovenop de wagen.
- Rol een gereedschapswagen niet te snel; een kuil in de vloer of wat beslag op de vloer kan een ongeluk veroorzaken.
- Overlaad de laden niet; als u geen plaats hebt voor al uw gereedschap, hebt u een grotere gereedschapswagen nodig.
- Open niet te veel geladen laden tegelijk; sluit elke lade voordat u een andere opent. Zwaar beladen geopende laden nodigen uit tot kantelen.