

# Servante EUROVISION 6

940EV6



## Profils



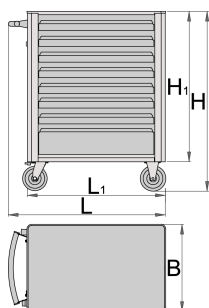
## Description produit

- matière : tôle Premium Plus
- possibilité d'ajouter des accessoires et des modules d'outillage UNIOR
- Les écrous de fixation des accessoires sont prévissés sur la servante
- charge statique : 400kg (1600Kg sans roue)
- capacité de charge statique : 500 kg (2000Kg sans roue)
- Capacité de charge des tiroirs : 45 Kg.
- 8 tiroirs (7 de dim 563x365x70 mm, 1 de dim 563x383x150 mm).

- dimensions de base avec poignée et roues L 800 x L 440 x H 923mm
- Volume total des tiroirs: 135 litres
- tiroirs compatibles avec les modules d'outils SOS 1/3, 2/3, 3/3

### Avantages :

- laque éco à la norme Qualicoat
- l'ouverture par loquets intégrés des tiroirs s'effectue par simple pression sur les poignées
- système d'ouverture des tiroirs par loquets pour éviter toute ouverture involontaire
- intérieur des tiroirs recouvert d'une surface synthétique antidérapante
- système de verrouillage centralisé avec clé repliable
- serrure à clé, un porte clé mousse inclu
- Tiroirs coulissants avec glissières à roulement à billes.
- roues de diamètre 125 mm, dont 1 avec frein, résistantes à l'huile et aux acides



	<b>L</b>	<b>B</b>	<b>H</b>	<b>L1</b>	<b>H1</b>	
619886	800	440	923	700	768	60000

\* Les images des produits ne sont pas contractuelles. Toutes les dimensions sont en mm, les poids en grammes.

### Utilisation (pictures)



### Accessories



Coffre EUROVISION – 3 compartiments



Coffre EUROVISION – 4 compartiments



Panneau vertical pour servante EUROVISION



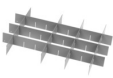
Bac à déchets pour servante EUROVISION



Support papier pour servante EuroVision



Support-bouteilles pour servante EUROVISION



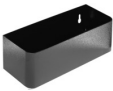
Jeu de cloisons pour petit tiroir de 940E et 940EV



Jeu de séparateurs pour tiroirs - 4 pièces pour 940E



Porte documents



Support bouteilles pour servantes EUROSTYLE



Plan de travail en ABS pour servantes EUROSTYLE



Plan de travail en bois pour servantes EUROSTYLE



Râtelier tournevis pour 940E et 940EV



Module mousse SOS compartimenté



Module mousse SOS compartimenté

## Pièces de rechange



Serrure + clés



Glissières de tiroir à roulement

## Safety tips



- Lock all your drawers before trying to roll the tool carriage into a new work area.
- Set the brakes on the locking casters after you have rolled the cabinet to your work area.
- Treat your tool carriage, tool chests, or tool boxes with respect.
- Always follow the prescribed max load capacity of individual drawers and the carriage as a whole.
- Always put heavier objects in the bottom drawers
- Always close drawers when not in use.
- Always follow manufacturer manual instructions regarding assembly and repair of your tools.



- Don't open two or more drawers at the same time, there is high chance of it tipping over.
- Don't throw tools into drawer, always put the tools in.
- Don't use an opened drawer as a working surface.
- Don't clean a lacquered surface with a solvent cleaner.
- Don't pull a tool carriage as you won't be able to see where you are headed. Push it in front of you so you can see where you are going.
- Don't stack a tool carriage with too many extra chests or tool trays; it may tip over at the most unexpected time.
- Don't roll a tool carriage with loose tools or parts on top of the carriage.
- Don't roll a tool carriage too quickly; a pot hole in the floor or some hardware on the floor may cause an accident.
- Don't overload the drawers; if you haven't got room for all of your tools, you need a larger tool carriage.
- Don't open up too many loaded drawers at a time; close each drawer before opening up another. Heavily loaded opened drawers are an invitation to tipping.