

Vozík EUROVISION

940EV1



Profiles



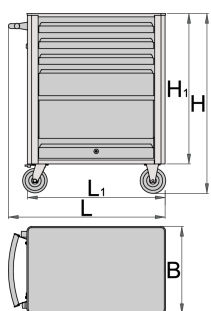
Product features

- materiál: premium plus ocel'ový plech
- slepé matice na uchytenie náradia sú na vozíku
- 1 zaklápacie dvierka so zámkom
- statická nosnosť bez koliesok: 1600kg
- maximálna nosnosť každej zásuvky: 45 kg
- 4 zásuvky (3x L 563 x W 365 x H 70 mm, 1x L 563 x V 410 x H 150 mm)
- základné rozmery s držadlom a kolesami L 800 x W 440 x H 923 mm

- celkový objem zásuviek: 76 litrov
- zásuvky kompatibilné so zásobníkmi nástrojov SOS 1/3, 2/3, 3/3
- široká škála príslušenstva

Výhody:

- lakované ekologickou farbou Qualicoat
- otváranie a zatváranie zásuviek je veľmi jednoduché vďaka jednotnému riešeniu - držiak je na hornej strane zásuvky čo zaručuje užívateľovi dobré uchytenie a otvorenie zásuvky
- Uzatvárací mechanizmus chráni pred neželaným otvorením
- zásuvky s protišmykovým povrchom
- centrálny uzamykací systém so zámkom a skladacím kľúčom
- zámok s kľúčom vrátane penovej kľúčienky
- nové kolieska s priemerom 125mm pre väčšiu stabilitu
- dynamická zaťažiteľnosť vozíkov: 500 kg
- zásuvky s klznými lištami a guľovými ložiskami



619884	L	B	H	L1	H1	44800
619884	800	440	923	700	768	44800

* Obrázky sú symbolické. Všetky rozmery sú v mm, hmotnosť je v g. Všetky udané rozmery sa môžu líšiť v rámci tolerancie.

Usage (pictures)



Photo (pictures)



Accessories



Skrinka na náradie Eurovision - 3 dielna



Skrinka na náradie Eurovision - 4 dielna



Stojan na náradie pre 940EV



Kovový kôš pre 940EV



Držiak papiera pre 940EV



Držiak na flaše pre 940EV



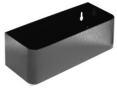
Sada priečok pre malé zásuvky 940E a 940EV



Priečky sada - 4 ks pre 940E



Držiak dokumentov pre 940E a 940EV



Držiak na fľašu pre 940E a 940EV



ABS podložka pre 940E a 940EV



Drevená pracovná doska pre 940E a 940EV



Držiak skrutkovačov pre 940E a 940EV



Prázdny SOS zásobník pre 940PLUS, 940EM, 940H, 940E e 940EV

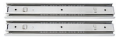


Prázdny SOS zásobník pre 920PLUS, 940E a 940EV

Spare parts



Set of locks with keys



Klzné lišty s guľovými ložiskami



Set of casters