

# Multifunkciós villanszerelő fogó

514/1BI



## Profilok



## Termékjellemzők

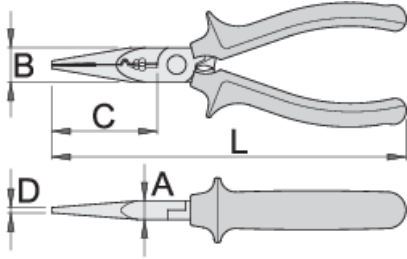
- anyaga: Premium Plus szénacél
- kovácsolt, teljes anyagában nemesített
- vágóélek indukciósan edzettek
- fej polírozott
- felületkezelés: krómozott, ISO 1456:2009 szabvány szerint
- megerősített, kétkomponensű markolat

## Előnyök:

- 6 különböző funkció
- fogazott pofa
- ergonomikus formájú markolat
- extra erős megfogás
- Extra erős megfogás - a nyelek alakja és kialakítása nagyobb erőkart képez a használat során, ezáltal jobb stabilitást és hatékonyabb erőátvitelt biztosít.
- Hosszú élettartam és tartósság.
- A fogazott pofa csúszásbiztos, ezáltal a kábelek, vezetékek jobban megfoghatók.

## Használat:

- A pofa köszörült szakasza sérülékeny felületű tárgyak megfogására szolgál.
- A fogó használható szigetelt kábelsaruk préseléséhez.
- Szigetelés eltávolítása Ø2,2 mm - Ø3,0 mm vezetékekről.
- Szigetelés eltávolítása Ø3,5 mm - Ø4,0 mm vezetékekről.
- Vezetékek vágása Ø2,2 mm - Ø4,0 mm átmérők között.
- Kábelsaruk préselése Ø4,0 mm átmérőig.



	L	B	D	A	C	
612782	160	16	2.5	9	49	141

vágási képesség (10 N = 1 kg)

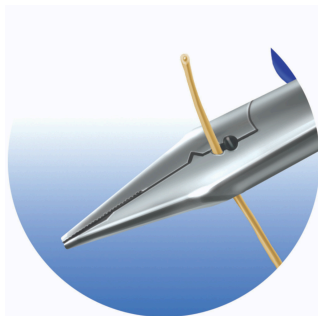
	L	max 1600 N/mm <sup>2</sup> Ø↑	max 650 N/mm <sup>2</sup> Ø↑
612782	160	1,6	2,0

\* A termékképek illusztrációk. Minden feltüntetett méret milliméterben, a tömegek grammban. Az összes feltüntetett méret eltérhet a toleranciának megfelelően.

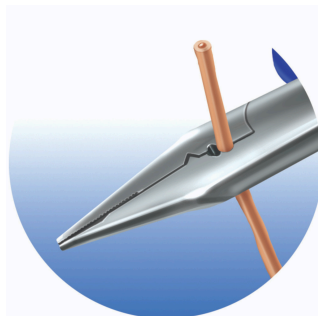
## Használat (pictures)



A fogó használható szigetelt kábelsaruk préseléséhez.



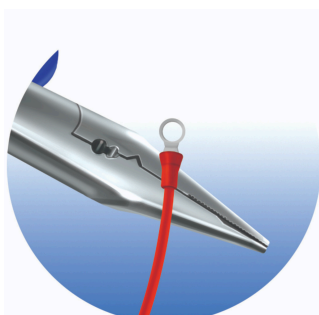
Szigetelés eltávolításához Ø2,2 mm - Ø3,0 mm vezetésekről.



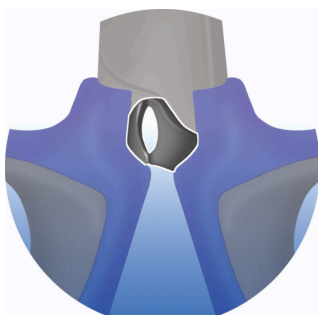
Szigetelés eltávolításához Ø3,5 mm - Ø4,0 mm vezetésekről.



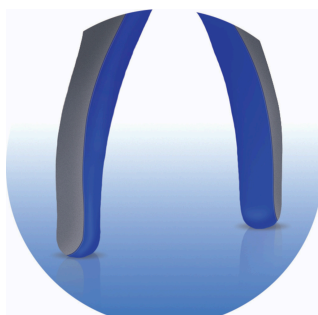
A fogazott pófa csúszásbiztos, ezáltal a kábelek, vezetékek jobban megfoghatók.



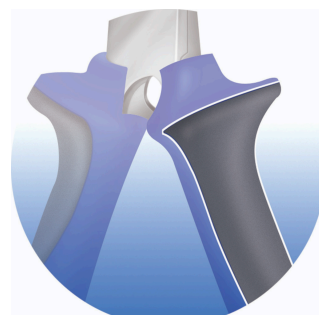
A fogazott pófa csúszásbiztos, ezáltal a kábelek, vezetékek jobban megfoghatók.



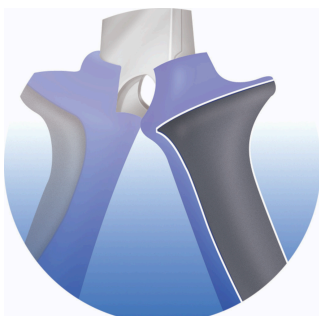
Kábelsaruk préselése 4.0 mm átmérőig.



Ergonomikus forma: a markolatok kétkomponensű kialakításuknak köszönhetően tökéletesen illeszkednek a kézbe. Csúszásmentes anyaguk megakadályozza a kéz megcsúszását a használat során.

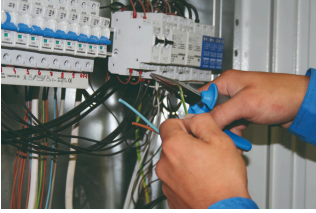


Extrém erejű megfogás: a fogó nyeleinek kialakítása és alakja jobb támasztékot ad a kéznek a munka közben, ezáltal jobb stabilitást és hatékonyabb erőátvitelt biztosít.



Extrém erejű megfogás: a fogó nyeleinek kialakítása és alakja jobb támasztékot ad a kéznek a munka közben, ezáltal jobb stabilitást és hatékonyabb erőátvitelt biztosít.

## Photo (pictures)



## Frequently asked questions

### **Can basic electrical works be performed using universal electrical installation pliers?**

Yes, universal electrical installation pliers can be used for cutting, removing insulation, gripping, pressing cable connections together and bending wires. This makes up the basic electrical works.