

Πολυλειτουργική πένσα για ηλεκτρολόγους

514/1BI



Προφίλ



Χαρακτηριστικά προϊόντος

- υλικό: ειδική σύνθεση σκληρυμένη με θερμική επεξεργασία
- εξολοκλήρου σκληρυμένη με θερμική επεξεργασία
- κοπτήρες ηλεκτρολυτικά σκληρυμένοι
- γυαλισμένη κεφαλή
- φινίρισμα επιφάνειας: επιχρωμιωμένη σύμφωνα με ISO 1456:2009
- χειρολαβές βαρέως τύπου δυο συστατικών

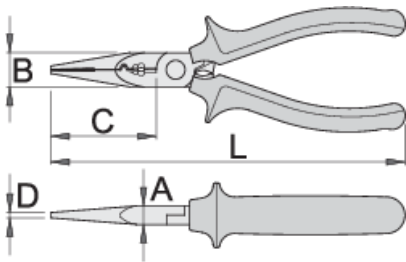
Προτερήματα:

- 6 διαφορετικές λειτουργίες
- Σιαγόνες με πολλαπλή οδόντωση
- εργονομικά σχεδιασμένο χερούλι
- εξαιρετικά ισχυρό μάγκωμα
- Πολύ δυνατό πιάσιμο -ο σχεδιασμός και το σχήμα των λαβών δίνουν στο χέρι περισσότερη μόχλευση κατά την χρήση και επιτρέπουν μεγαλύτερη σταθερότητα και ασφαλέστερη μεταφορά της δύναμης

- Υψηλή αντοχή
- Οι οδοντωτές σιαγόνες αποτρέπουν το γλίστρημα και εξασφαλίζουν καλλίτερο πιάσιμο των καλωδίων, των συρμάτων κλπ.

Χρήση:

- Το σταθερό μέρος των σιαγόνων προορίζεται για πιάσιμο αντικειμένων με ευαίσθητες επιφάνειες
- Το εργαλείο μπορεί να χρησιμοποιηθεί για το πρεσάρισμα μονωμένων ακροδεκτών
- Απογύμνωση μονώσεως από διάμετρο 2,2mm έως 3,0mm
- Απογύμνωση μονώσεως από διάμετρο 3,5mm έως 4,0mm
- Κοπή σύρματος από 2,2mm έως 4mm
- Πρεσάρισμα ακροδεκτών έως 4mm



Barcode	L	B	D	A	C	Weight
612782	160	16	2.5	9	49	141

Δυνατότητα κοπής (10N=1Kg)

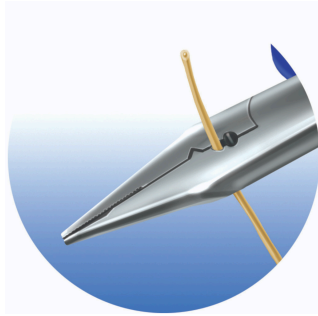
Barcode	L	max 1600 N/mm ² Ø↑	max 650 N/mm ² Ø↑
612782	160	1,6	2,0

* Οι εικόνες των προϊόντων είναι συμβολικές. Όλες οι διαστάσεις είναι σε mm, το βάρος είναι σε γραμμάρια. Όλες οι αναφερόμενες διαστάσεις μπορεί να διαφέρουν σε ανοχές.

Χρήση (εικόνες)



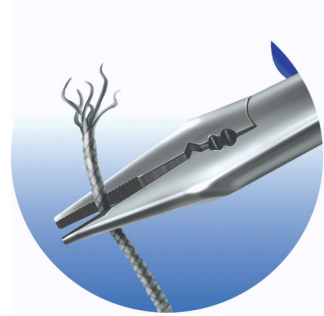
Οι πένσες μπορούν να χρησιμοποιηθούν για πρεσάρισμα μονωμένων ακροδεκτών



Γδέρνει τις μονώσεις από 2,2 έως 3mm



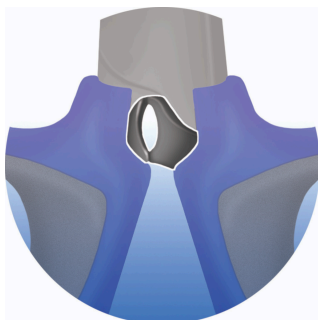
Γδέρνει τις μονώσεις από 3,5 έως 4mm



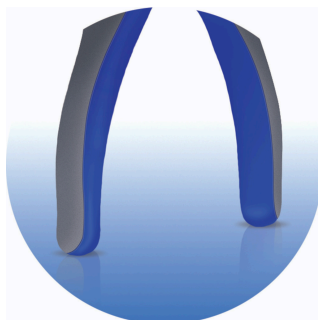
Πολλαπλή οδόντωση των σιαγόνων προλαμβάνει το γλίστρημα και εξασφαλίζει καλλίτερο πιάσιμο των καλωδίων, συρμάτων κλπ



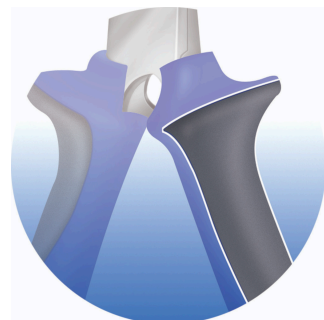
Πολλαπλή οδόντωση των σιαγόνων προλαμβάνει το γλίστρημα και εξασφαλίζει καλλίτερο πιάσιμο των καλωδίων, συρμάτων κλπ



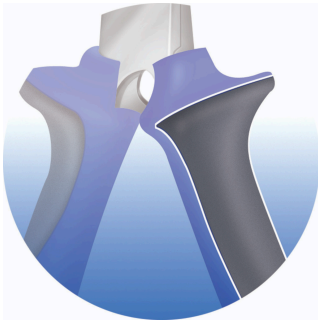
πρεσάρουν καλώδια μέχρι 4mm



Εργονομικό σχήμα. Τα χερούλια προσαρμόζουν στα χέρια τέλεια, λόγω του σχεδιασμού με δύο συστατικά. Είναι φτιαγμένα από αντιολισθητικό υλικό, ώστε να προστατεύουν τον βραχίονα κατά την χρήση

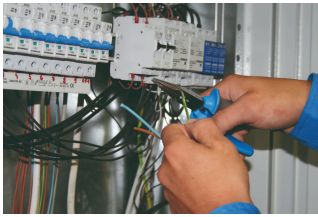


Μεγάλη δύναμη στο πιάσιμο: το σχέδιο και το σχήμα των λαβών επιτρέπει μεγαλύτερη στήριξη για τα χέρια σας κατά την εργασία. Η δουλειά γίνεται με μεγαλύτερη σταθερότητα και ασφαλέστερη μεταφορά δύναμης



Μεγάλη δύναμη στο πιάσιμο: το σχέδιο και το σχήμα των λαβών επιτρέπει μεγαλύτερη στήριξη για τα χέρια σας κατά την εργασία. Η δουλειά γίνεται με μεγαλύτερη σταθερότητα και ασφαλέστερη μεταφορά δύναμης

Φωτογραφία (εικόνες)



Συχνές ερωτήσεις

Can basic electrical works be performed using universal electrical installation pliers?

Yes, universal electrical installation pliers can be used for cutting, removing insulation, gripping, pressing cable connections together and bending wires. This makes up the basic electrical works.