

# Клещи електричарски мултифункционални

514/1BI



## Профили

---



## Параметри на продукта

- материал: специална инструментална стомана
- ковани, изцяло закалени
- режещите части индуктивно закалени
- полирани
- хромирани в съответствие със стандарт EN 12540
- ергономични двукомпонентни дръжки

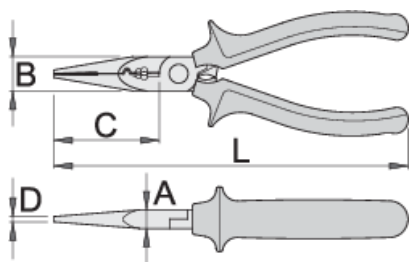
## Предимства:

- 6 различни функции
- мулти-назъбени челюсти
- ергономична форма на дръжките
- извънредно силен захват
- Извънредно силно захващане-дизайна и формата на дръжките дават по-голям момент по време на работа, което позволява по-голяма стабилност и по-безопасно упражняване на сила.

- висока издръжливост
- Мулти-назъбената челюст предотвратява приплъзване и дава възможност за по-добро сцепление на кабели, проводници и др.

### Употреба:

- Шлифованата част на челюстта е предназначена за захващане на обекти с чувствителни повърхности.
- Клещите са предназначени за кримпване на изолирани кабелни обвивки.
- Отстраняване на изолации от  $\varnothing$  2,2 mm до  $\varnothing$  3,0 mm.(кабел 1.5 кв.мм)
- Отстраняване на изолации от  $\varnothing$  3,5 mm до  $\varnothing$  4,0 mm(кабел 2.5 кв.мм)
- Рязане на жици от  $\varnothing$  2,2 mm до  $\varnothing$  4,0 mm
- Клещи за кабелни накрайници до  $\varnothing$  4,0 mm.



Barcode	L	B	D	A	C	Icon
612782	160	16	2.5	9	49	141

### Клещи електрически мултифункционални

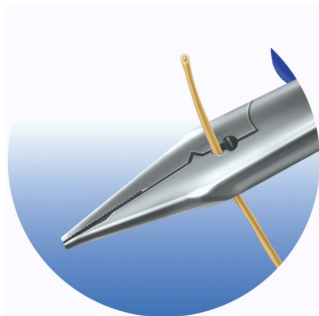
Barcode	L	max 1600 N/mm <sup>2</sup> Ø↑	max 650 N/mm <sup>2</sup> Ø↑
612782	160	1,6	2,0

\* Снимките на продуктите са символични. Всички размери са в мм., теглото е в грамове .

## Употреба (снимки)



Клещите са предназначени за кримпване на изолирани клеми



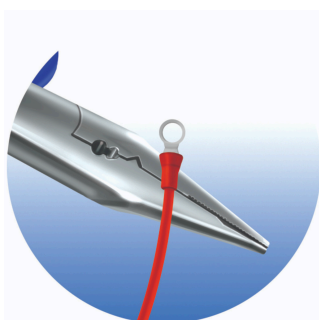
Отстраняване на изолации от  $\varnothing 2.2$  mm  $\varnothing 3.0$  mm.



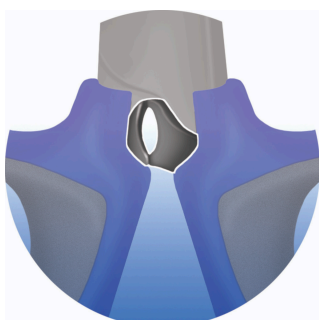
Отстраняване на изолации от  $\varnothing 3.5$  mm  $\varnothing 4.0$  mm.



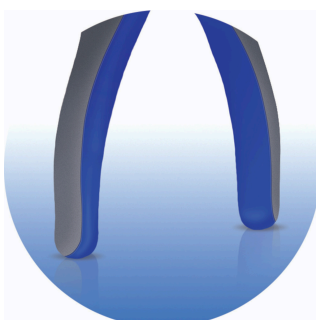
Мултиназъбената челюст предпазва от приплъзване и осигурява по-добро захващане на кабел, жица и т.н.



Мултиназъбената челюст предпазва от приплъзване и осигурява по-добро захващане на кабел, жица и т.н.



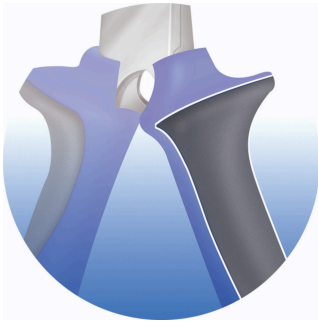
Кримпване на кабелни крайници до  $\varnothing 4.0$  mm.



Ергономична форма, дръжката пасва на ръката перфектно поради двукомпонентния дизайн. Те са изработени от материал против хлъзгане, предотвратяващ на ръката да се подхлъзване по време на употреба.

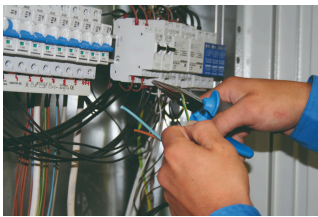


Голямото сцепление, дизайна и формата на дръжките на клещите осигуряват удобно и стабилно хващане по време на експлоатация. Работи се с по-голяма стабилност и по-малко усилие.



Голямото сцепление, дизайна и формата на дръжките на клещите осигуряват удобно и стабилно хващане по време на експлоатация. Работи се с по-голяма стабилност и по-малко усилие.

## Снимки (снимки)



## Често задавани въпроси

### **Могат ли да се извършват основни електромонтажни работи с универсални електроинсталационни клещи?**

Да, универсалните клещи за електроинсталация могат да се използват за рязане, премахване на изолация, захващане, притискане на кабелни връзки и огъване на проводници. Това съставлява основните електрически работи.