

Carrello portautensili Eurovision con sistema di bloccaggio di sicurezza (BLOCK safety system)

940EV4BLOCK



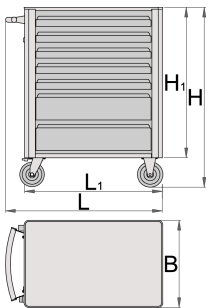
Profili



Attributi del prodotto

- materiale: lamiera di metallo PLUS premium
- sistema di chiusura
- serratura con chiave inclusa, portachiavi in schiuma

- Il NUOVO sistema di bloccaggio di sicurezza (BLOCK safety system) evita che uno o più cassetti si aprano contemporaneamente. Quando un cassetto è aperto, tutti gli altri sono bloccati e non possono essere aperti.
- nuove ruote diam. 125mm., per migliorarne la agilità e la stabilità
- l'apertura e la chiusura dei cassetti è molto semplice grazie ad una soluzione uniforme - la maniglia del cassetto nella parte superiore consente agli utilizzatori una presa sincrona e l'apertura di un cassetto del carrello.
- cassetti con guide con cuscinetti a sfere
- la copertura sintetica antiscivolo protegge i cassetti e gli attrezzi da danneggiamenti
- il meccanismo di chiusura dei cassetti previene una apertura indesiderata degli stessi
- possibilità di aggiungere accessori
- laccatura ecologica con colori senza cadmio e piombo
- sul carrello sono montati dadi ciechi per fissare gli accessori
- capacità statica di carico dei carrelli senza ruote: 1600 kg
- capacità statica di carico dei carrelli senza ruote: 2000 kg
- portata dei cassetti: 45 kg
- 7 cassetti (5 dim. 563x365x70mm, 2 dim. 563x410x150mm)
- dimensioni standard con maniglia e ruote 800x440x923 mm
- volume totale cassetti: 140 litri
- cassetti compatibili con vassoi portautensili SOS 1/3, 2/3, 3/3



	L	B	H	L1	H1	
625000	800	440	923	700	768	57000

* Le immagini dei prodotti sono puramente simboliche. Tutte le dimensioni sono in mm, peso in grammi.

Accessories



Cassettiera portautensili Eurovision - 3 scomparti



Cassettiera portautensili Eurovision - 4 scomparti



Rastrelliera per utensili a parete per carrello 940EV



Cestino in lamiera metallica per carrello art. 940EV



Portacarta per carrello art. 940EV



Portabottiglie per carrello art. 940EV



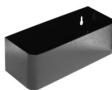
Serie di separatori per cassetto piccolo per 940E e 940EV



Serie di separatori - 4 pezzi per 940E



Portadocumenti per carrelli art. 940E e 940EV



Portabottiglie per carrelli art. 940E e 940EV



Vassoio in ABS per carrelli art. 940E e 940EV



Piastra in legno per carrelli art. 940E e 940EV



Aggancio per cacciaviti per 940E e 940EV



Vassoio portautensili SOS vuoto per carrelli art. 940PLUS, 940EM, 940H, 940E e 940EV



Vassoio portautensili SOS vuoto per carrelli art. 920PLUS, 940E e 940EV

Parti di ricambio



Serratura con chiavi



Ball-bearing slide for tool carriage with BLOCK system, set of 1 pair

Safety tips



- Lock all your drawers before trying to roll the tool carriage into a new work area.
- Set the brakes on the locking casters after you have rolled the cabinet to your work area.
- Treat your tool carriage, tool chests, or tool boxes with respect.
- Always follow the prescribed max load capacity of individual drawers and the carriage as a whole.
- Always put heavier objects in the bottom drawers
- Always close drawers when not in use.
- Always follow manufacturer manual instructions regarding assembly and repair of your tools.



- Don't open two or more drawers at the same time, there is high chance of it tipping over.
- Don't throw tools into drawer, always put the tools in.
- Don't use an opened drawer as a working surface.
- Don't clean a lacquered surface with a solvent cleaner.
- Don't pull a tool carriage as you won't be able to see where you are headed. Push it in front of you so you can see where you are going.
- Don't stack a tool carriage with too many extra chests or tool trays; it may tip over at the most unexpected time.
- Don't roll a tool carriage with loose tools or parts on top of the carriage.
- Don't roll a tool carriage too quickly; a pot hole in the floor or some hardware on the floor may cause an accident.
- Don't overload the drawers; if you haven't got room for all of your tools, you need a larger tool carriage.
- Don't open up too many loaded drawers at a time; close each drawer before opening up another. Heavily loaded opened drawers are an invitation to tipping.

Frequently asked questions

What does it mean if the tool carriage has the word BLOCK on the item label?

This means that it has a system of guides that makes it impossible to have two drawers open at the same time.