

adaptador universal

3001.1



Perfiles



Características del producto

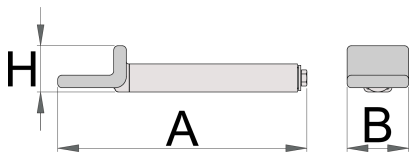
- Material: Acero
- Acabado cromado según ISO 1456:2009

Ventajas:

- los adaptadores son de PVC
- adaptadores de cambio rápido y ajuste
- montaje sencillo

Uso:

- montaje en el brazo trasero de la motocicleta
- adecuada para cualquier tipo de motocicletas
- usar junto con la base 3001.3



624326

182

44

33

893

* Las imágenes de los productos son simbólicas. Todas las dimensiones son en mm, peso en gramos.