

Përshtatës univerzal për qëndrim të pasëm

3001.1



Profiles



Product features

- material : çeliku ndërtimor
- përfundojë sipërfaqe: krom kromuar sipas ISO 1456:2009

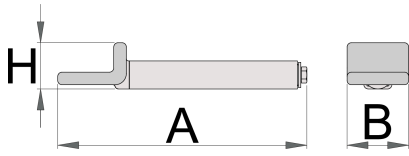
Avantazhet:



- adapters janë PVC veshura
- adapters shpejtë - ndryshimit dhe vendosjen qëndron
- reliable mounting into the groove of the motorcycle front fork

Përdorim:

- rritje në krahun e pasme plot gjallëri e motor
- ajo është sutiabile për pothuajse të gjitha llojet e motorrë

- përdorin së bashku me bazën 3001.3



	L	B	H	
624326	182	44	33	893

* Imazhet e produkteve janë simbolike. Të gjitha dimensionet janë në mm, pesha në gram. Të gjitha dimensionet e listuara mund të ndryshojnë në tolerancë.