

Klešče kombinirane

406/1BI



Profili

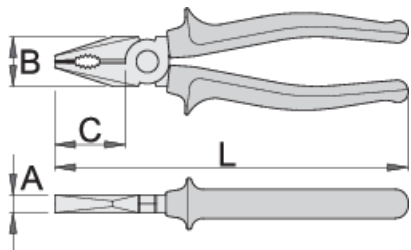


standard

ISO 5746

Atributi izdelka

- material: Premium Plus ogljikovo jeklo
- kovane, v celoti poboljšane
- robovi rezil induktivno kaljeni
- glava klešč polirana
- površinska zaščita: kromirane po ISO 1456:2009
- ročaji izolirani z dvo-komponentnimi tulci
- brizgan napis UNIOR
- v celoti izdelane v skladu s standardom ISO 5746



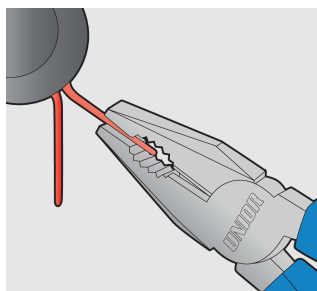
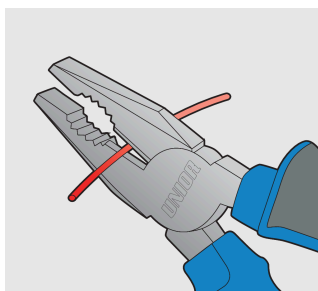
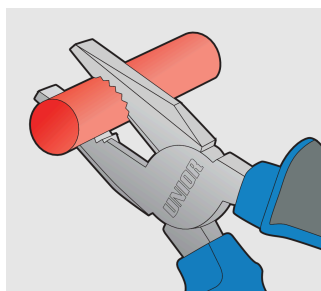
Barcode	L	B	C	A	Icon
607870	160	24	35	9.5	224
607871	180	27	38	10	274
607872	200	29	41	10.5	341
608354	220	32	47	11	421

sposobnost rezanja (10N=1kg)

Barcode	L	max 1600 N/mm ² Ø↑	max 650 N/mm ² Ø↑
607870	160	1,6	2,0
607871	180	1,8	2,5
607872	200	2,0	2,5
608354	220	2,0	3,0

* Slike proizvodov so simbolične. Vse dimenzije so v mm, masa v g. Vse navedene dimenzije lahko odstopajo v tolerančnih merah.

Uporaba (slike)



Varna uporaba



● Klešče je treba redno oljiti. Kapljica olja na tečaju bo podaljšala življenjsko dobo orodja in zagotovila enostavno upravljanje.



● Za rezanje utrjene žice ne uporabljajte klešč, razen če so posebej izdelane v ta namen.

- Pri rezanju žice s kleščami vedno nosite zaščitna očala.
- Za udobje so na voljo ročaji. Niso namenjeni zagotavljanju zaščite uporabnika pred električnimi udari in se jih nikoli ne sme uporabljati na električnih vezjih pod napetostjo.
- Klešč ne izpostavljajte prekomerni vročini. To lahko uniči orodje.
- Klešč ne uporabljajte kot kladivo.
- Ne udarjajte po ročajih. Lahko počijo ali se zlomijo.
- Ne podaljšujte dolžine ročajev klešč za zagotavljanje večjega navora.
- Ne uporabljajte klešč na maticah ali vijakih. Ključ bo bolje in z manjšim tveganjem za poškodbe opravil delo na pritrdilnem elementu.

Frequently asked questions

Profil na vijaku se je deformiral v tolikšni meri, da ga z izvijačem ni mogoče odviti. Katero orodje Unior pride v tem primeru v poštev?

Klešče za vijake 407/4DP so najboljša izbira za odvijanje vijakov s poškodovanim profilom glave.