

Klaště kombinované

406/1BI



Profily

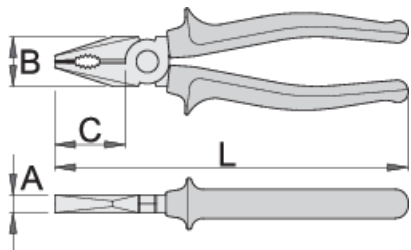


Standardy

DIN ISO 5746

Vlastnosti produktu

- materiál: Premium Plus uhlíková ocel
- kované, celokalené a popuštěné
- čelisti indukčně kalené
- leštěná hlava
- povrchová úprava: chrom
- dvou komponentní rukojeti pro velké zatížení
- značka UNIORD na rukojeti
- Vyrobeno dle normy ISO 5746



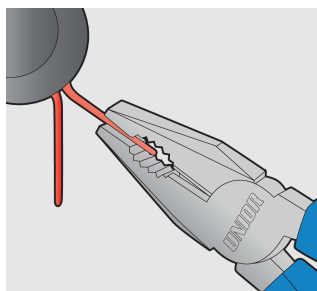
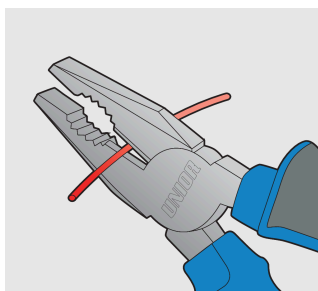
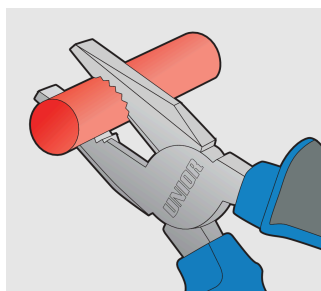
	L	B	C	A	
607870	160	24	35	9.5	224
607871	180	27	38	10	274
607872	200	29	41	10.5	341
608354	220	32	47	11	421

řezná kapacita (10N=1kg)

	L	max 1600 N/mm ² Ø↑	max 650 N/mm ² Ø↑
607870	160	1,6	2,0
607871	180	1,8	2,5
607872	200	2,0	2,5
608354	220	2,0	3,0

* Obrázky produktů jsou symbolické. Všechny rozměry jsou v mm a hmotnost v gramech. Všechny uvedené rozměry se mohou lišit v toleranci.

Používání (obrázky)



Bezpečnostní tipy



● Kleště by se měly pravidelně olejovat. Kapka oleje na pantu prodlouží životnost nástroje a zajistí snadné ovládání.



● Nepoužívejte kleště na stříhání kaleného drátu, pokud nejsou speciálně vyrobeny pro tento účel.

- Při stříhání drátu kleštěmi by jste měli vždy nosit brýle nebo jinou ochranu zraku.
- Pro pohodlí jsou k dispozici rukojeti. Nejsou určeny k tomu, aby poskytovaly uživateli jakýkoli stupeň ochrany před úrazem elektrickým proudem a nikdy by se neměly používat v elektrických obvodech pod napětím.
- Nevystavujte kleště nadměrnému teple. To může nástroj zničit.
- Nepoužívejte kleště jako kladivo.
- Neklepejte na rukojeti. Mohou prasknout nebo se rozlomit.
- Neprodlužujte délku rukojetí kleští, abyste zajistili větší pákový efekt.
- Na matice nebo šrouby nepoužívejte kleště. Klíč udělá lepší práci a s menším rizikem poškození spojovacího prvku.

Často kladené otázky

Profil hlavy na šroubu se zdeformoval natolik, že jej nelze vyšroubovat šroubovákem. Který nástroj Unior lze v tomto případě použít?

Kleště na šrouby 407/4DP jsou nejlepší volbou pro vyšroubování šroubů s poškozeným profilem hlavy.