

Kombizange

406/1BI



Profile

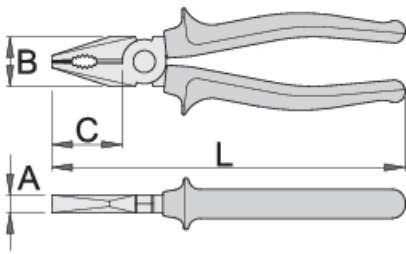




Standards

DIN ISO 5746


Produkteigenschaften

- Material: Premium Plus Kohlenstoffstahl
- gesenkgeschmiedet, vollkommen gehärtet und vergütet
- Schneiden induktiv gehärtet
- Kopf poliert
- verchromt gemäß EN12540
- Zweikomponentengriffe mit Abgleitschutz
- Prägung UNIOR
- gefertigt gemäß ISO 5746 und EN 60900



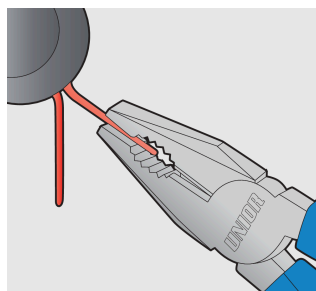
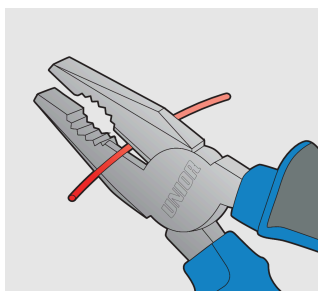
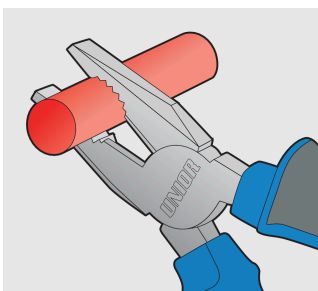
	L	B	C	A	
607870	160	24	35	9.5	224
607871	180	27	38	10	274
607872	200	29	41	10.5	341
608354	220	32	47	11	421

Schneidwerte (10N=1kg)

	L	max 1600 N/mm ² Ø↑	max 650 N/mm ² Ø↑
607870	160	1,6	2,0
607871	180	1,8	2,5
607872	200	2,0	2,5
608354	220	2,0	3,0

* Bilder von Produkten sind Symbolfotos. Abmessungen sind in mm, Gewichte in Gramm.

Verwendung (Bilder)



Sicherheitstipps



● Die Zange sollte regelmäßig geölt werden. Ein Tropfen Öl am Scharnier verlängert die Werkzeugstandzeit und gewährleistet eine einfache Bedienung.



● Verwenden Sie keine Zange zum Schneiden von gehärtetem Draht, es sei denn, diese wurde speziell für diesen Zweck hergestellt.

- Wenn Sie Draht mit einer Zange schneiden, sollten Sie immer Brille oder eine Schutzbrille tragen.
- Griffe sind für den Komfort vorgesehen. Sie sind nicht dazu gedacht, den Benutzer in irgendeiner Weise vor Stromschlägen zu schützen und sollten niemals an unter Spannung stehenden Stromkreisen verwendet werden.
- Setzen Sie die Zange keiner übermäßigen Hitze aus. Dies kann das Werkzeug beschädigen.
- Verwenden Sie keine Zange als Hammer.
- Hämmern Sie nicht auf die Griffe. Sie können reißen oder brechen.
- Verlängern Sie nicht die Länge der Zangengriffe, um eine größere Hebelwirkung zu erzielen.
- Verwenden Sie keine Zangen an Muttern oder Bolzen. Ein Schraubenschlüssel macht einen besseren Job und verringert das Risiko einer Beschädigung des Befestigungselements.

Häufig gestellte Fragen

The head profile on the screw has deformed to such an extent that it cannot be unscrewed with a screwdriver. Which Unior tool can be used in this case?
407/4DP screw pliers are the best choice for unscrewing screws with a damaged head profile.