

# Szczypce uniwersalne

405/1BI



## Profile

---



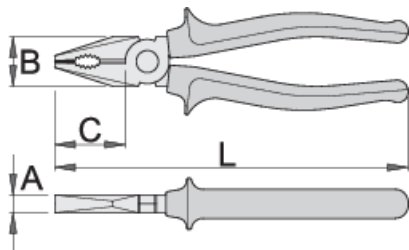
## Standardy

---

ISO 5746

## Cechy produktu

- materiał: stal węglowa premium plus
- kute, całkowicie utwardzane i odpuszczone
- krawędzie tnące utwardzane indukcyjnie
- polerowane szczęki
- wykończenie powierzchni: chromowanie zgodne ze standardem ISO 1456:2009
- wysokowytrzymała, dwukomponentowa rękojeść
- wykonane zgodnie ze standardem ISO 5746



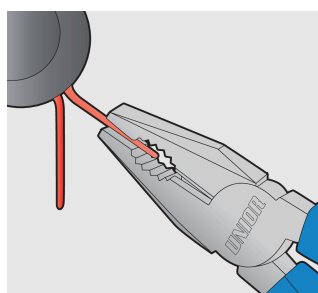
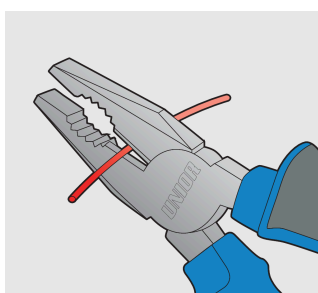
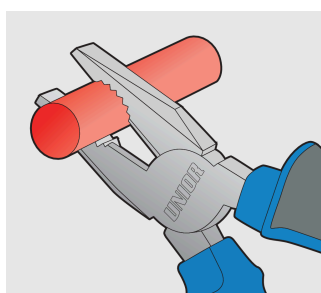
	L	B	C	A	
607867	160	24	35	9.5	224
607868	180	27	38	10	273
607869	200	29	41	10.5	351

zdolność cięcia ( 10N = 1kg )

	L	max 1600 N/mm <sup>2</sup> Ø↑	max 650 N/mm <sup>2</sup> Ø↑
607867	160	1,6	2,0
607868	180	1,8	2,5
607869	200	2,0	2,5

\* Przedstawiony wygląd produktu jest orientacyjny. Wszystkie wymiary są w mm, podana waga w gramach

## Użycie (Obrazy)



## Wskazówki bezpieczeństwa



- Pliers should be oiled regularly. A drop of oil at the hinge will lengthen the tool life and assure easy operation.
- When cutting wire with pliers, you should always wear glasses or goggles.
- Handles are provided for comfort. They are not intended to give user any degree of protection against electric shocks and



- Nie używaj szczypiec do cięcia utwardzonego drutu, chyba że zostały specjalnie wyprodukowane do tego celu.
- Don't expose pliers to excessive heat. This may ruin the tool.
- Don't use pliers as a hammer.

should never be used on live electric circuits.

- Don't hammer on the handles. They may crack or break.
- Don't extend the length of plier handles to secure greater leverage.
- Don't use pliers on nuts or bolts. A wrench will do a better job and with less risk of damage to the fastener.