

Πένσα γενικής χρήσης με χειρολαβή βαρέως τύπου δυο συστατικών

405/1BI



Προφίλ

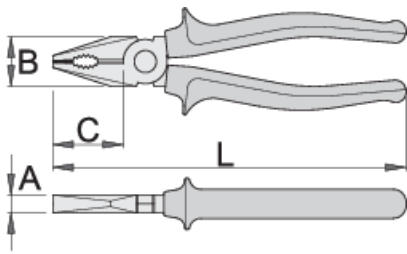


Πρότυπα

DIN ISO 5746

Χαρακτηριστικά προϊόντος

- υλικό: ειδική σύνθεση σκληρυμένη με θερμική επεξεργασία
- εξολοκλήρου σκληρυμένη με θερμική επεξεργασία
- κοπτήρες ηλεκτρολυτικά σκληρυμένοι
- γυαλισμένη κεφαλή
- φινίρισμα επιφάνειας: επιχρωμιωμένη σύμφωνα με ISO 1456:2009
- χειρολαβές βαρέως τύπου δυο συστατικών
- κατασκευασμένο σύμφωνα με τα πρότυπα ISO 5746



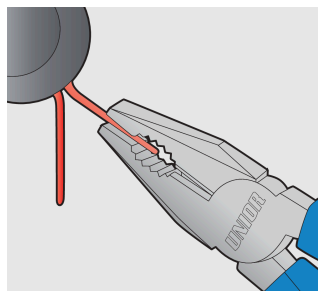
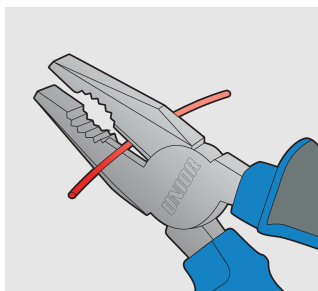
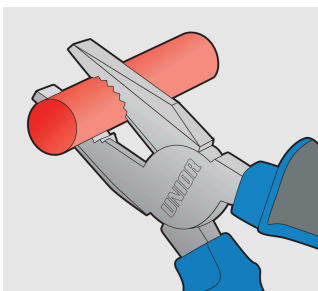
Barcode	L	B	C	A	Icon
607867	160	24	35	9.5	224
607868	180	27	38	10	273
607869	200	29	41	10.5	351

Δυνατότητα κοπής(10N=1Kg)

Barcode	L	max 1600 N/mm ² Ø↑	max 650 N/mm ² Ø↑
607867	160	1,6	2,0
607868	180	1,8	2,5
607869	200	2,0	2,5

* Οι εικόνες των προϊόντων είναι συμβολικές. Όλες οι διαστάσεις είναι σε mm, το βάρος είναι σε γραμμάρια. Όλες οι αναφερόμενες διαστάσεις μπορεί να διαφέρουν σε ανοχές.

Χρήση (εικόνες)



Συμβουλές ασφαλείας



- Οι πένσες πρέπει να λαδώνονται τακτικά. Μια σταγόνα λαδιού στην άρθρωση θα επιμηκύνει τη διάρκεια ζωής του εργαλείου και θα εξασφαλίσει εύκολη λειτουργία.
- Όταν κόβετε σύρμα με πένσα, πρέπει πάντα να φοράτε γυαλιά ή μάσκα.



- Μην χρησιμοποιείτε πένσες για την κοπή σκληρυμένου σύρματος, εκτός εάν κατασκευάζονται ειδικά για αυτό το σκοπό.
- Μην εκθέτετε την πένσα σε υπερβολική θερμότητα. Αυτό μπορεί να καταστρέψει το εργαλείο.
- Μην χρησιμοποιείτε τα πενσοειδή ως

- Οι λαβές υπάρχουν για άνεση. Δεν προορίζονται να παρέχουν στον χρήστη κανένα βαθμό προστασίας από ηλεκτροπληξία και δεν πρέπει ποτέ να χρησιμοποιούνται σε ενεργά ηλεκτρικά κυκλώματα.

σφυρί.

- Μην χτυπάτε με σφυρί στις λαβές. Μπορεί να ραγίσουν ή να σπάσουν.

- Μην επεκτείνετε το μήκος των λαβών της πένσας για να εξασφαλίσετε μεγαλύτερη μόχλευση.

- Μην χρησιμοποιείτε πένσες σε παξιμάδια ή μπουλόνια. Ένα κλειδί θα κάνει καλύτερη δουλειά και με μικρότερο κίνδυνο ζημιάς στο παξιμάδι.