

# Kleště kombinované

405/1BI



## Profily

---



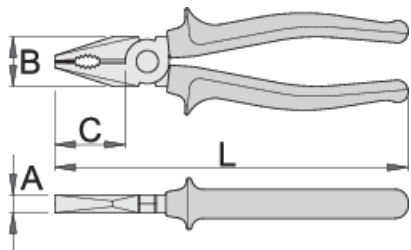
## Standardy

---

DIN ISO 5746

## Vlastnosti produktu

- materiál: Premium Plus uhlíková ocel
- celé kalené a temperované
- čelisti indukčně kalené
- leštěná hlava
- povrchová úprava: pochromováno podle ISO 1456: 2009
- dvou komponentní rukojeti pro velké zatížení
- Vyrobeno dle normy ISO 5746



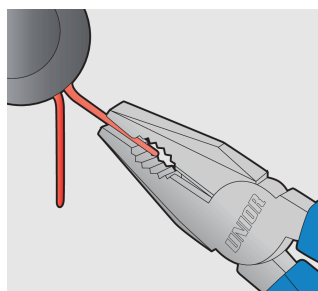
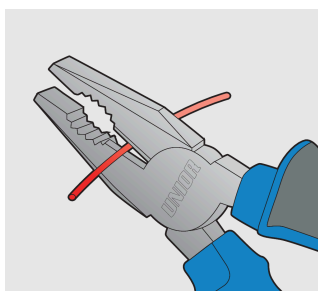
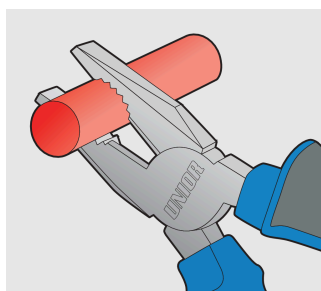
	L	B	C	A	
607867	160	24	35	9.5	224
607868	180	27	38	10	273
607869	200	29	41	10.5	351

řezná kapacita (10N=1kg)

	L	max 1600 N/mm <sup>2</sup> Ø↑	max 650 N/mm <sup>2</sup> Ø↑
607867	160	1,6	2,0
607868	180	1,8	2,5
607869	200	2,0	2,5

\* Obrázky produktů jsou symbolické. Všechny rozměry jsou v mm a hmotnost v gramech. Všechny uvedené rozměry se mohou lišit v toleranci.

## Používání (obrázky)



## Bezpečnostní tipy



- Kleště by se měly pravidelně olejovat. Kapka oleje na pantu prodlouží životnost nástroje a zajistí snadné ovládání.
- Při stříhání drátu kleštěmi by jste měli vždy nosit brýle nebo jinou ochranu zraku.
- Pro pohodlí jsou k dispozici rukojeti. Nejsou určeny k tomu, aby poskytovaly uživateli jakýkoli stupeň ochrany před



- Nepoužívejte kleště na stříhání kaleného drátu, pokud nejsou speciálně vyrobeny pro tento účel.
- Nevystavujte kleště nadměrnému teple. To může nástroj zničit.
- Nepoužívejte kleště jako kladivo.

úrazem elektrickým proudem a nikdy by se neměly používat v elektrických obvodech pod napětím.

- Nekomlepejte na rukojeti. Mohou prasknout nebo se rozlomit.
- Neprodužujte délku rukojetí kleští, abyste zajistili větší pákový efekt.
- Na matice nebo šrouby nepoužívejte kleště. Klíč udělá lepší práci a s menším rizikem poškození spojovacího prvku.