

# Клещи комбинирани VI

405/1BI



## Профили

---



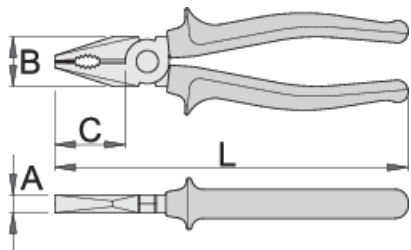
## Стандарти

---

DIN ISO 5746

## Параметри на продукта

- материал: специална инструментална стомана
- ковани, изцяло закалени
- режещите части индуктивно закалени
- полирани
- хромирани в съответствие със стандарт EN12540
- ергономични двукомпонентни дръжки
- изработени в съответствие със стандарт ISO 5746



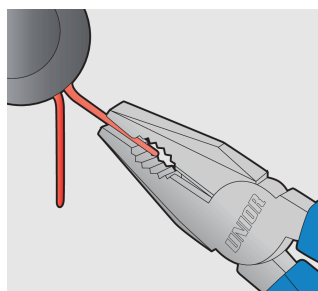
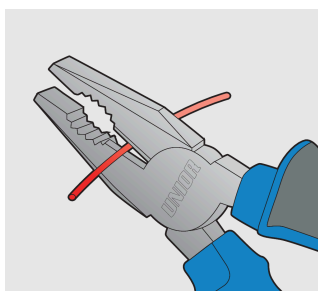
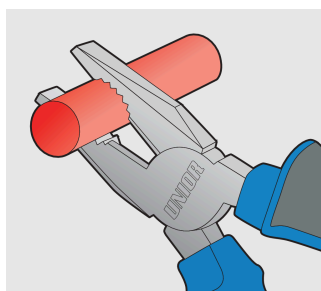
Barcode	L	B	C	A	Icon
607867	160	24	35	9.5	224
607868	180	27	38	10	273
607869	200	29	41	10.5	351

Капацитет на рязане (10N=1kg)

Barcode	L	max 1600 N/mm <sup>2</sup> Ø↑	max 650 N/mm <sup>2</sup> Ø↑
607867	160	1,6	2,0
607868	180	1,8	2,5
607869	200	2,0	2,5

\* Снимките на продуктите са символични. Всички размери са в мм., теглото е в грамове .

## Употреба (снимки)



## Съвети за безопасност



- Клещите трябва да се смазват редовно. Капка масло на пантата ще удължи живота на инструмента и ще осигури лесна работа.
- Когато режете тел с клещи, винаги трябва да носите очила.
- За удобство са предвидени дръжки. Те не са предназначени да предоставят



- Не използвайте клещи за рязане на закалена тел, освен ако не са специално произведени за тази цел.
- Не излагайте клещите на прекомерна топлина.
- Не използвайте клещите като чук.

на потребителя никаква степен на защита срещу електрически удар и никога не трябва да се използват в електрически вериги под напрежение.

- Не чукайте по дръжките. Те могат да се спукат или да се счупят.
- Не удължавайте дължината на дръжките на клещите, за да осигурите по-голям лост.
- Не използвайте клещи за гайки или болтове. Гаечният ключ ще свърши по-добра работа и с по-малък риск от повреда на крепежния елемент.