

Combinatietang

405/1BI



Profielen

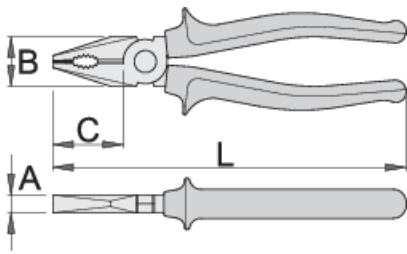


Standaard

DIN ISO 5746

Product attributen

- material: premium plus carbon steel
- drop forged, entirely hardened and tempered
- snijkanten inductief gehard
- kop gepolijst
- oppervlakteafwerking: verchromd volgens ISO 1456:2009
- dubbel-component handvaten voor zeer intensief gebruik
- made according to standard ISO 5746



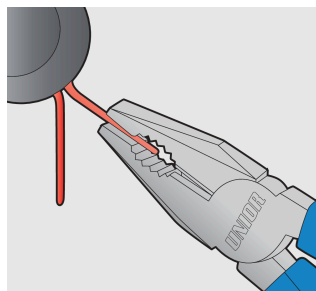
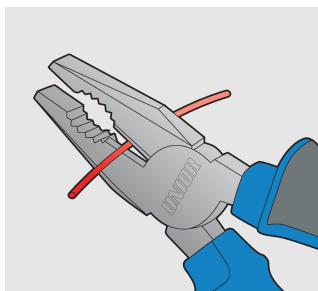
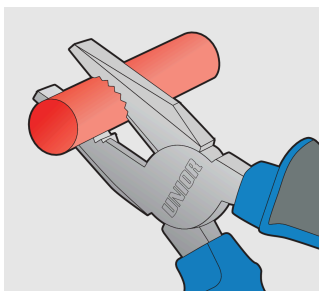
Barcode	L	B	C	A	Weight
607867	160	24	35	9.5	224
607868	180	27	38	10	273
607869	200	29	41	10.5	351

cutting capacity (10N=1kg)

Barcode	L	max 1600 N/mm ² Ø↑	max 650 N/mm ² Ø↑
607867	160	1,6	2,0
607868	180	1,8	2,5
607869	200	2,0	2,5

* Afbeeldingen van producten zijn symbolisch. Alle afmetingen zijn in mm, en het gewicht in grammen. Alle vermelde afmetingen kunnen variëren in tolerantie.

Gebruik (Afbeeldingen)



Veiligheidstips



- Tangen moeten regelmatig worden geolied. Een druppel olie bij het scharnier verlengt de levensduur van het gereedschap en zorgt voor een gemakkelijke bediening.
- Bij het knippen van draad met een tang moet u altijd een bril of een veiligheidsbril dragen.



- Gebruik geen tangen voor het knippen van geharde draad, tenzij ze speciaal voor dit doel zijn gemaakt.
- Stel de tang niet bloot aan overmatige hitte. Dit kan het gereedschap ruïneren.
- Gebruik geen tangen als hamer.

- De handgrepen zijn bedoeld voor het comfort. Ze zijn niet bedoeld om de gebruiker te beschermen tegen elektrische schokken en mogen nooit worden gebruikt in elektrische circuits onder spanning.

- Sla niet op de handvatten. Ze kunnen barsten of breken.

- Verleng de lengte van tangen niet om een grotere hefboomwerking te krijgen.

- Gebruik geen tang op moeren of bouten. Een moersleutel zal het werk beter doen en met minder risico op schade aan het bevestigingsmiddel.