

Clesti tais lateral izolat la 1000 V

461/1VDEDP



Profile



Standarde

DIN EN IEC 60900 (VDE 0682-201):2019-04; EN IEC 60900:2018

Caracteristicile produsului

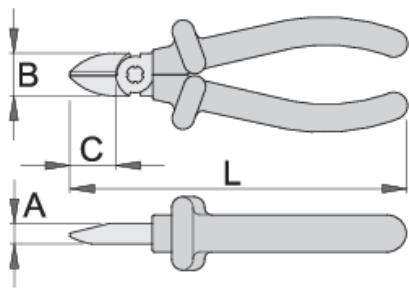
- material:compozitie speciala pentru calire revenire
- tratat complet
- partile taietoare tratate prin inductie
- cap polizat
- finisare:cromat in conformitate cu standardul ISO 1456:2009
- in conformitate cu standardul ISO 5749 si EN IEC 60900

Avantaje:

- manerele izolate cu doua straturi de culori diferite care permit o protectie suplimentara

Important

- daca al doilea strat devine vizibil inlocuiti scula VDE cu una noua



Barcode	L	B	A	C	Weight
619193	140	19	9.5	18	174
619194	160	22.5	10	22	224

capacitatea de taiere (10N=1kg)

Barcode	L	max 1600 N/mm ² Ø↑	max 650 N/mm ² Ø↑
619193	140	1,6	2,0
619194	160	1,6	2,5

* Imaginea produsului este simbolica. Toate dimensiunile sunt exprimate în mm, greutatea în grame.

0 (pictures)

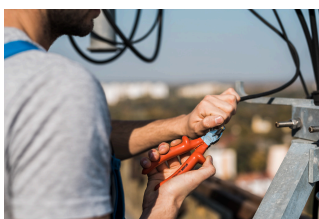
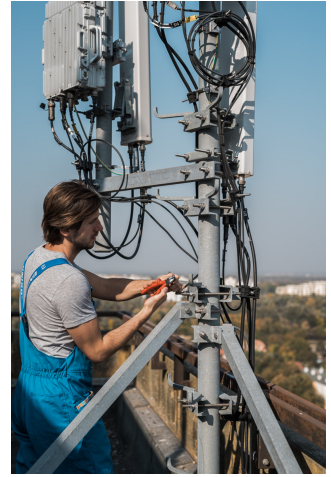


Photo (pictures)



Frequently asked questions

Uneltele izolate certificate sunt realizate printr-o procedură diferită de cea a instrumentelor izolate necertificate?

Instrumentele sunt realizate în conformitate cu aceeași procedură.

Instrumentele izolate (VDE) sunt considerate echipamente individuale de protecție (EIP)?

În conformitate cu reglementările UE, instrumentele VDE nu sunt considerate EIP.

Este posibil să lucrați cu clești izolați sub tensiune electrică?

Da, dar numai de către profesioniștii care respectă cerințele de siguranță și folosesc echipamente individuale de protecție suplimentare.

Instrumentele VDE sunt testate în producția de serie doar pe esantioane?

Testul de înaltă tensiune (la 10kV) se efectuează complet pe fiecare instrument. Alte teste sunt efectuate în conformitate cu standardul EN60900.