

Szczypce tnące, boczne, izolowane

461/1VDEDP



Profile



Standardy

DIN EN IEC 60900 (VDE 0682-201):2019-04; EN IEC 60900:2018

Cechy produktu

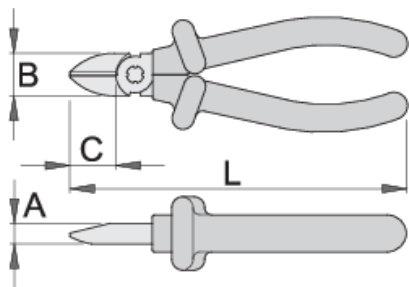
- materiał: stal węglowa premium plus
- kute, całkowicie utwardzane i odpuszczone
- krawędzie tnące utwardzane indukcyjnie
- polerowane szczęki
- wykończenie powierzchni : chromowanie zgodne z ISO 1456:2009
- wykonane zgodnie z ISO 5749 i EN IEC 60900

Zalety:

- rękojeść z dwuwarstwowej (dwukolorowej) izolacji, zwiększającej bezpieczeństwo użytkownika

Ważne!

- jeżeli druga warstwa izolacji jest widoczna oznacza to konieczność wymiany narzędzia VDE na nowe



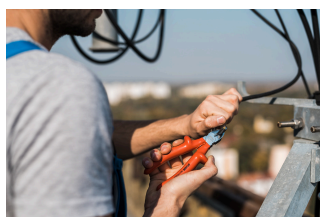
Barcode	L	B	A	C	Weight
619193	140	19	9.5	18	174
619194	160	22.5	10	22	224

zdolność cięcia (10N = 1 kg)

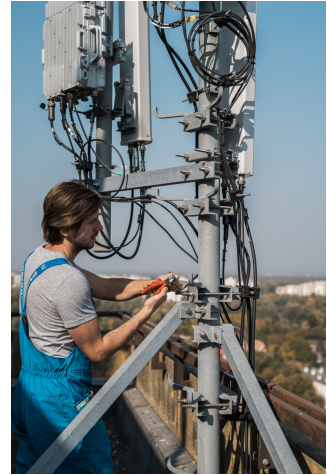
Barcode	L	max 1600 N/mm ² Ø↑	max 650 N/mm ² Ø↑
619193	140	1,6	2,0
619194	160	1,6	2,5

* Przedstawiony wygląd produktu jest orientacyjny. Wszystkie wymiary są w mm, podana waga w gramach

Użycie (Obrazy)



Fotografia (Obrazy)



Często zadawane pytania

Czy certyfikowane narzędzia izolowane są wytwarzane według innej procedury niż narzędzia izolowane niecertyfikowane?

Narzędzia wykonywane są według tej samej procedury.

Czy narzędzia izolowane (VDE) są uważane za środki ochrony osobistej (PPE)?

Zgodnie z przepisami UE narzędzia VDE nie są uważane za PPE.

Czy można pracować z izolowanymi szczypcami pod napięciem elektrycznym?

Tak, ale tylko przez profesjonalistów, którzy przestrzegają wymogów bezpieczeństwa i stosują dodatkowe środki ochrony osobistej.

Czy narzędzia VDE są testowane tylko w produkcji seryjnej?

Test wysokiego napięcia (przy 10kV) jest wykonywany w całości na każdym narzędziu. Pozostałe testy wykonywane są zgodnie z normą EN60900.