

# Πλαγιοκόφτες με μόνωση διπλής επίστρωσης

461/1VDEDP



## Προφίλ



## Πρότυπα

DIN EN IEC 60900 (VDE 0682-201):2019-04; EN IEC 60900:2018

## Χαρακτηριστικά προϊόντος

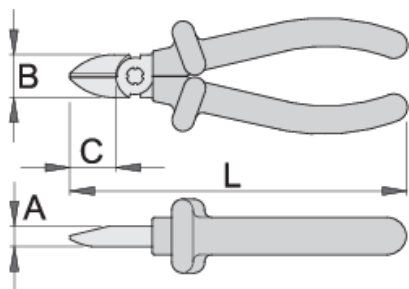
- υλικό: ειδική σύνθεση σκληρυμένη με θερμική επεξεργασία
- εξολοκλήρου σκληρυμένη με θερμική επεξεργασία
- κοπτήρες ηλεκτρολυτικά σκληρυμένοι
- γυαλισμένη κεφαλή
- φινίρισμα επιφάνειας: επιχρωμιωμένη
- κατασκευασμένο σύμφωνα με τα πρότυπα ISO 5749 και EN IEC 60900

## Προτερήματα:

- Οι χειρολαβές είναι με διπλή επίστρωση- διπλή έγχρωμη μόνωση, η οποία προσφέρει επιπλέον ασφάλεια

## Σημαντικό!

- Εάν η δεύτερη επίστρωση φαίνεται, αντικαταστήστε το μονωμένο εργαλείο σας με ένα καινούργιο



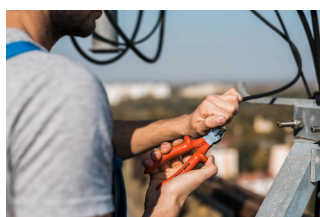
	L	B	A	C	
619193	140	19	9.5	18	174
619194	160	22.5	10	22	224

Δυνατότητα κοπής(10N=1Kg)

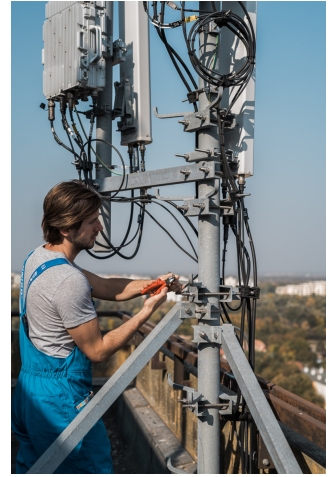
	L	max 1600 N/mm <sup>2</sup> Ø↑	max 650 N/mm <sup>2</sup> Ø↑
619193	140	1,6	2,0
619194	160	1,6	2,5

\* Οι εικόνες των προϊόντων είναι συμβολικές. Όλες οι διαστάσεις είναι σε mm, το βάρος είναι σε γραμμάρια. Όλες οι αναφερόμενες διαστάσεις μπορεί να διαφέρουν σε ανοχές.

## Χρήση (εικόνες)



## Φωτογραφία (εικόνες)



## Συχνές ερωτήσεις

### **Are certified insulated tools made through a different procedure than non-certified insulated tools?**

The tools are made according to the same procedure.

### **Are insulated (VDE) tools considered as personal protective equipment (PPE)?**

According to EU regulations, VDE tools are not considered as PPE.

### **Is it possible to work with insulated pliers under electrical voltage?**

Yes, but only by professionals who follow safety requirements and use additional personal protective equipment.

### **Are the VDE tools only being sampled in series production?**

The high voltage test (at 10kV) is performed fully on each tool. Other tests are performed in accordance with the EN60900 standard.