

Boční štípací kleště

461/1VDEDP



Profily



Standardy

DIN EN IEC 60900 (VDE 0682-201):2019-04; EN IEC 60900:2018

Vlastnosti produktu

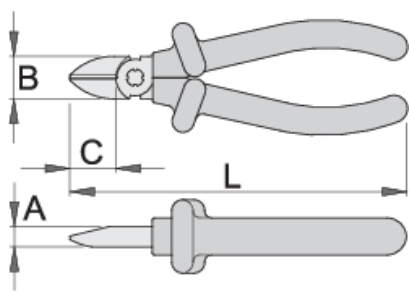
- materiál: Premium Plus uhlíková ocel
- celé kalené a temperované
- čelisti indukčně kalené
- leštěná hlava
- povrchová úprava: chrom
- Vyrobeno dle normy ISO 5749 a EN IEC 60900

Výhody:

- držadla jsou kryta dvojitou vrstvou s dvoubarevnou izolací

Důležité!

- pokud je viditelná druhá vrstva, vyměňte Váš nástroj za nový.



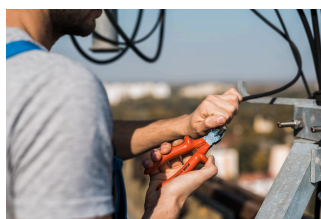
Barcode	L	B	A	C	Weight
619193	140	19	9.5	18	174
619194	160	22.5	10	22	224

řezný výkon (10N=1kg)

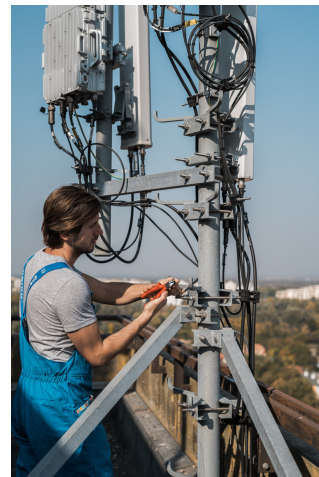
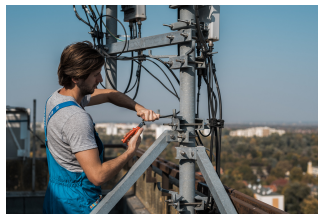
Barcode	L	max 1600 N/mm ² Ø↑	max 650 N/mm ² Ø↑
619193	140	1,6	2,0
619194	160	1,6	2,5

* Obrázky produktů jsou symbolické. Všechny rozměry jsou v mm a hmotnost v gramech. Všechny uvedené rozměry se mohou lišit v toleranci.

Používání (obrázky)



Fotografie (obrázky)



Často kladené otázky

Jsou certifikované izolované nástroje vyráběny jiným postupem než necertifikované izolované nástroje?

Nástroje se vyrábějí stejným postupem.

Jsou izolované (VDE) nástroje považovány za osobní ochranné prostředky (OOP)?

Podle předpisů EU nejsou nástroje VDE považovány za OOP.

Je možné pracovat s izolovanými kleštěmi pod elektrickým napětím?

Ano, ale pouze odborníky, kteří dodržují bezpečnostní požadavky a používají další osobní ochranné prostředky.

Jsou nástroje VDE testovány pouze v sériové výrobě?

Zkouška vysokým napětím (při 10 kV) je plně provedena na každém nástroji. Ostatní testy jsou prováděny v souladu s normou EN60900.