

# Клещи резачки, изолирани

461/1VDEDP



## Профили



## Стандарти

DIN EN IEC 60900 (VDE 0682-201):2019-04; EN IEC 60900:2018

## Параметри на продукта

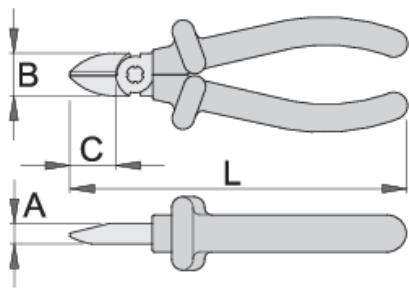
- материал: специална инструментална стомана
- ковани, изцяло закалени
- режещите части индуктивно закалени
- полирани
- хромирани в съответствие със стандарт ISO 1456:2009
- изработени в съответствие със стандарт ISO 5749 и EN IEC 60900

## Предимства:

- дръжките са с два защитни слоя - два цвята изолация, които осигуряват допълнителна безопасност

**ВАЖНО !**

- ако се вижда втори слой, сменете вашия изолиран инструмент с нов.



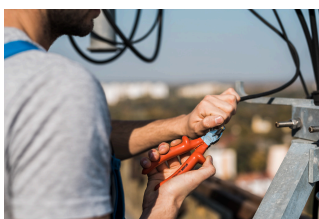
Barcode	L	B	A	C	Weight
619193	140	19	9.5	18	174
619194	160	22.5	10	22	224

Капацитет на рязане (10N=1kg)

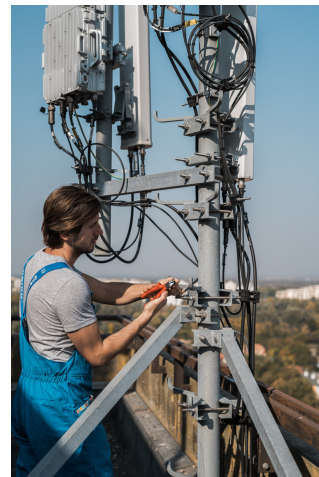
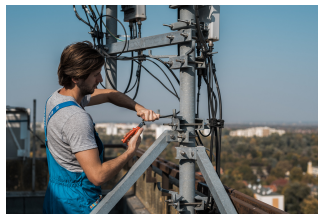
Barcode	L	max 1600 N/mm <sup>2</sup> Ø↑	max 650 N/mm <sup>2</sup> Ø↑
619193	140	1,6	2,0
619194	160	1,6	2,5

\* Снимките на продуктите са символични. Всички размери са в мм., теглото е в грамове .

## Употреба (снимки)



## Снимки (снимки)



## Често задавани въпроси

**Сертифицираните изолирани инструменти по различни процедури ли се произвеждат от не сертифицираните изолирани инструменти ?**

Инструментите се изработват по същата процедура.

**Изолираните (VDE) инструменти считат ли се за лични предпазни средства (ЛПС)?**

Съгласно разпоредбите на ЕС, VDE инструментите не се считат за ЛПС.

**Възможно ли е да се работи с изолирани клещи под електрическо напрежение?**

Да, но само от професионалисти, които спазват изискванията за безопасност и използват допълнителни лични предпазни средства.

**Изолираните инструменти VDE само в серийно производство ли се изпробват?**

Тестът за високо напрежение (при 10kV) се извършва изцяло на всеки инструмент. Други тестове се извършват в съответствие със стандарта EN60900.