

# Fort penseler

447/1VDEDP



## Profiles



## Standards

DIN EN IEC 60900 (VDE 0682-201):2019-04; EN IEC 60900:2018

## Product features

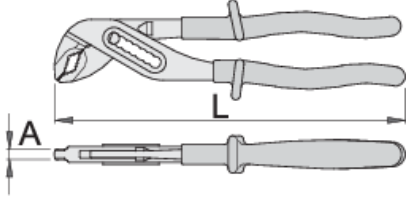
- malzeme: krom vanadyum
- sıcak dövme, tamamen sertleştirilmiş ve temperlenmiş
- çalışma yüzeyleri endüksiyonla sertleştirilmiştir
- yüzey bitirme: ISO 1456:2009 standardına göre krom kaplamalı
- ISO 8976 ve EN IEC 60900 standardına göre yapılmıştır



## Avantajları:

- saplar ek emniyet için çift katmanlı - çift renki yalıtımla yalıtılmıştır
- çene açıklığı 7 konuma ayarlanabilir
- özel çıkıntısı, parmakların pense sağları arasında sıkışmasını önler

## Önemli!

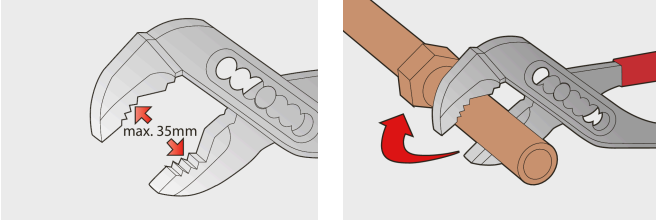
- ikinci katmanın görünmesi halinde, VDE aletinizi yenisiyle değiştirin



	L	A	Omax	
619199	240	6.5	35	382

\* Ürünlerin resimleri semboliktir. Bütün boyutlar mm ve ağırlık gram cinsindedir.

## Usage (pictures)



## Frequently asked questions

### **Are certified insulated tools made through a different procedure than non-certified insulated tools?**

The tools are made according to the same procedure.

### **Are insulated (VDE) tools considered as personal protective equipment (PPE)?**

According to EU regulations, VDE tools are not considered as PPE.

### **Is it possible to work with insulated pliers under electrical voltage?**

Yes, but only by professionals who follow safety requirements and use additional personal protective equipment.

### **Are the VDE tools only being sampled in series production?**

The high voltage test (at 10kV) is performed fully on each tool. Other tests are performed in accordance with the EN60900 standard.