

# Klešče univerzalne, pretaknjene, s čepom

447/1VDEDP



## Profili



## standard

DIN EN IEC 60900 (VDE 0682-201):2019-04; EN IEC 60900:2018

## Atributi izdelka

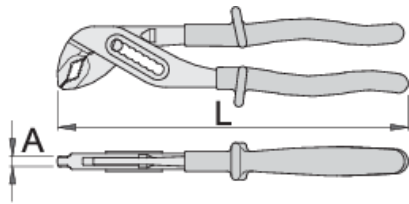
- material: Premium krom vanadijevo jeklo
- kovane, v celoti poboljšane
- zobje induktivno kaljeni
- površinska zaščita: kromirane po ISO 1456:2009
- v celoti izdelane v skladu s standardom ISO 8976 in EN IEC 60900

## Prednosti:

- ročaji izolirani z dvoplastno - dvobarvno izolirno maso, s čimer je zagotovljena dodatna varnost
- regulacija zeva v 7 stopnjah
- posebna izboklina preprečuje stisk prstov med ročaje klešč

## Pomembno!

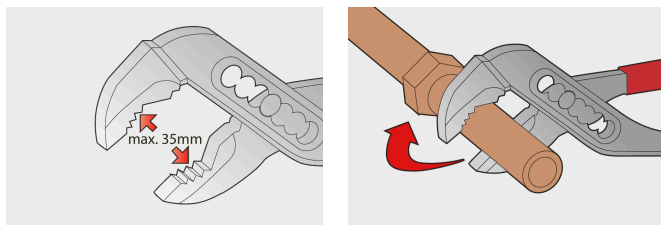
- ko je vidna druga zaščitna plast, je potrebno zamenjati izolirano orodje z novim



	L	A		
619199	240	6.5	35	382

\* Slike proizvodov so simbolične. Vse dimenzije so v mm, masa v g. Vse navedene dimenzije lahko odstopajo v tolerančnih merah.

## Uporaba (slike)



## Frequently asked questions

### **Ali so certificirana izolirana orodja narejena po drugačnem postopku kot necertificirana izolirana orodja?**

Orodja so izdelana po enakem postopku.

### **Ali spadajo izolirana (VDE) orodja med osebno zaščitno opremo (PPE)?**

V skladu z EU regulativo orodje VDE ne spada v skupino PPE.

### **Ali lahko z izoliranimi kleščami delamo pod električno napetostjo?**

Ja, ampak le strokovnjaki, ki se ravnavajo po varnostnih zahtevah in uporabljajo dodatno osebno zaščitno opremo.

### **Ali se orodje VDE v serijski proizvodnji samo vzorčno testira?**

Visokonapetostni test (pri 10kV) se opravi 100%, na vsakem orodju. Ostali testi se izvajajo vzorčno v skladu s standardom EN60900.