

Клещи переставные с коробчатым шарниром изолированные

447/1VDEDP



Профили



Стандарты

DIN EN IEC 60900 (VDE 0682-201):2019-04; EN IEC 60900:2018

Описание товара

- материал: хромованадиевая сталь Premium
- кованые, целиком подвергнуты закалке и отпуску
- рабочие поверхности индукционно упрочнены
- хромирование в соответствии со стандартом ISO 1456:2009
- изготовлены в соответствии со стандартами ISO 8976 и EN IEC 60900

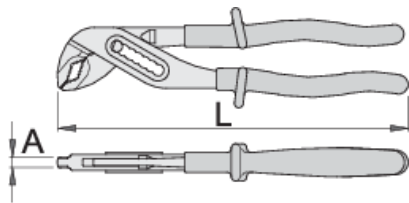
Преимущества:




- рукоятки имеют двойной слой защиты – двойная цветная изоляция
- установка губок в 7-ми положениях раскрытия

- специальные выступы предотвращают возможность защемления пальцев при работе инструментом

Внимание!

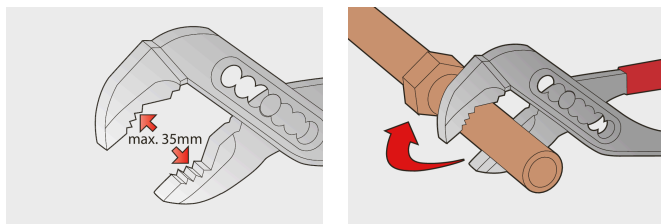
- если становится виден второй слой, замените ваш изолированный инструмент **НОВЫМ**



	L	A		
619199	240	6.5	35	382

* Изображения продуктов носят демонстрационный характер. Все размеры указаны в миллиметрах, вес в граммах.

Использование (картинки)



Часто задаваемые вопросы

Изготовлены ли электроизолированные инструменты без знак VDE по другой технологии, нежели электроизолированные инструменты с знаком VDE?

Инструменты изготавливаются по той же технологии.

Считаются ли электроизолированные (VDE) инструменты средствами индивидуальной защиты (СИЗ)?

В соответствии с правилами ЕС инструменты VDE не считаются средствами индивидуальной защиты.

Можно ли работать электроизолированными плоскогубцами под электрическим напряжением?

Да, но только профессионалам, которые соблюдают требования безопасности и используют дополнительные средства индивидуальной защиты.

Испытания VDE проходят только часть инструментов из партии?

Испытание высоким напряжением (при 10 кВ) проводится полностью на каждом инструменте. Другие испытания проводятся в соответствии с европейским

стандартом EN60900.