

# Clesti reglabili pentru instalatii

447/1VDEDP



## Profile



## Standarde

DIN EN IEC 60900 (VDE 0682-201):2019-04; EN IEC 60900:2018

## Caracteristicile produsului

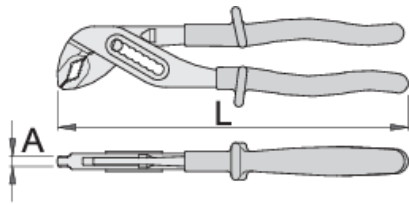
- material:crome vanadium
- tratat complet
- suprafata de lucru tratata prin inductie
- finisare:cromat in conformitate cu standardul ISO 1456:2009
- in conformitate cu standardul ISO 8976 si EN IEC 60900

## Avantaje:

- manerele izolate cu doua straturi de culori diferite care permit o protectie suplimentara
- deschiderea falcii reglabila in 7 pozitii
- forma speciala cu crestatura previne strivirea degetelor intre brate

## Important

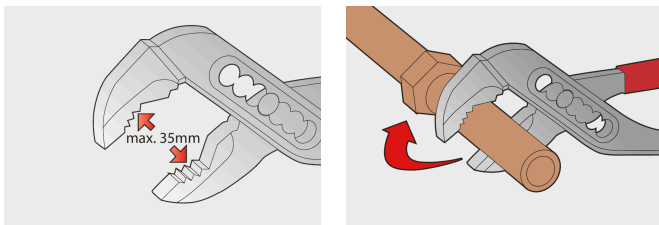
- daca al doilea strat devine vizibil inlocuiti scula VDE cu una noua



	L	A	Omax	
619199	240	6.5	35	382

\* Imaginea produsului este simbolica. Toate dimensiunile sunt exprimate în mm, greutatea în grame.

0 (pictures)



## Frequently asked questions

### **Uneltele izolate certificate sunt realizate printr-o procedură diferită de cea a instrumentelor izolate necertificate?**

Instrumentele sunt realizate în conformitate cu aceeași procedură.

### **Instrumentele izolate (VDE) sunt considerate echipamente individuale de protecție (EIP)?**

În conformitate cu reglementările UE, instrumentele VDE nu sunt considerate EIP.

### **Este posibil să lucrați cu clești izolați sub tensiune electrică?**

Da, dar numai de către profesioniștii care respectă cerințele de siguranță și folosesc echipamente individuale de protecție suplimentare.

### **Instrumentele VDE sunt testate în producția de serie doar pe esantioane?**

Testul de înaltă tensiune (la 10kV) se efectuează complet pe fiecare instrument. Alte teste sunt efectuate în conformitate cu standardul EN60900.