

# Doorgestoken waterpomptang

447/1VDEDP



## Profielen



## Standaard

DIN EN IEC 60900 (VDE 0682-201):2019-04; EN IEC 60900:2018

## Product attributen

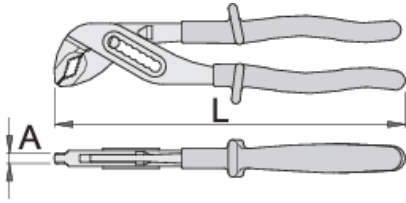
- materiaal: premium chroom vanadium staal
- gesmeed, volledig gehard en getemperd
- werkoppervlak inductief gehard
- afwerking oppervlak: verchromd volgens EN12540-norm
- beantwoordt aan de ISO 8976-norm en EN IEC 60900-norm



## Voordelen:

- handvatten zijn dubbellagig en tweekleurig geïsoleerd voor extra veiligheid
- bek openen in 7 standen
- een speciale veiligheid voorkomt dat uw vingers tussen de handvatten kunnen worden geperst

## Belangrijk !

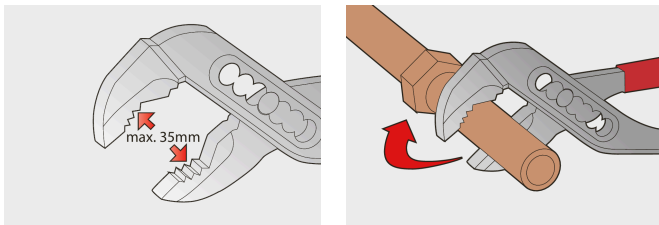
- als de tweede laag zichtbaar wordt, vervang dan uw VDE gereedschap door een nieuw stuk.



	L	A	Omax	
619199	240	6.5	35	382

\* Afbeeldingen van producten zijn symbolisch. Alle afmetingen zijn in mm en gewicht in gram. Alle vermelde afmetingen kunnen variëren in tolerantie.

## Gebruik (Afbeeldingen)



## Veelgestelde vragen

### **Are certified insulated tools made through a different procedure than non-certified insulated tools?**

The tools are made according to the same procedure.

### **Are insulated (VDE) tools considered as personal protective equipment (PPE)?**

According to EU regulations, VDE tools are not considered as PPE.

### **Is it possible to work with insulated pliers under electrical voltage?**

Yes, but only by professionals who follow safety requirements and use additional personal protective equipment.

### **Are the VDE tools only being sampled in series production?**

The high voltage test (at 10kV) is performed fully on each tool. Other tests are performed in accordance with the EN60900 standard.