

Szigetelt vízpumpafogó áttűzött csuklóval

447/1VDEDP



Profilok



Szabványok

DIN EN IEC 60900 (VDE 0682-201):2019-04; EN IEC 60900:2018

Termékjellemzők

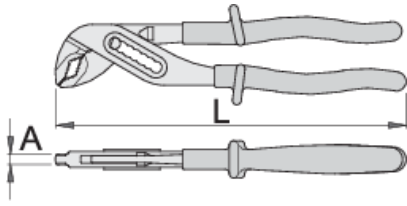
- anyaga: Premium króm-vanádium acél
- kovácsolt, teljes anyagában nemesített
- munkafelületek indukciósan edzettek
- felületkezelés: krómozott, ISO 1456:2009 szabvány szerint
- ISO 8976 és EN IEC 60900 szabványok szerint

Előnyök:

- kétrétegű, eltérő színű szigetelés a megnövelt biztonságért
- pofák nyílása 7 pozícióban állítható
- A speciális, ívelt kialakítás megakadályozza, hogy az ujj becsípődjön a nyelek közé.

Fontos!

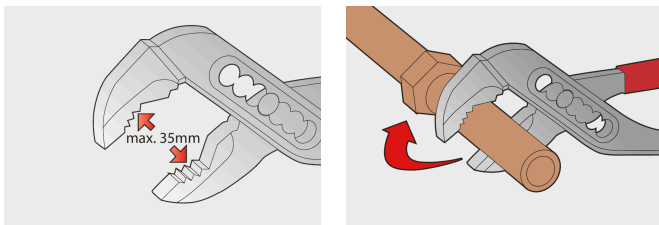
- Ha a második szigetelési réteg láthatóvá válik, cseréljük ki egy újra a szerszámot!



	L	A	Omax	
619199	240	6.5	35	382

* A termékeképek illusztrációk. Minden feltüntetett méret milliméterben, a tömegek grammokban. Az összes feltüntetett méret eltérhet a toleranciának megfelelően.

Használat (pictures)



Frequently asked questions

Are certified insulated tools made through a different procedure than non-certified insulated tools?

The tools are made according to the same procedure.

Are insulated (VDE) tools considered as personal protective equipment (PPE)?

According to EU regulations, VDE tools are not considered as PPE.

Is it possible to work with insulated pliers under electrical voltage?

Yes, but only by professionals who follow safety requirements and use additional personal protective equipment.

Are the VDE tools only being sampled in series production?

The high voltage test (at 10kV) is performed fully on each tool. Other tests are performed in accordance with the EN60900 standard.