

# Γκαζοτανάλια με περαστή άρθρωση και μόνωση διπλής επίστρωσης

447/1VDEDP



## Προφίλ



## Πρότυπα

DIN EN IEC 60900 (VDE 0682-201):2019-04; EN IEC 60900:2018

## Χαρακτηριστικά προϊόντος

- υλικό: χρώμιο βανάδιο
- εξολοκλήρου σκληρυμένη με θερμική επεξεργασία
- ηλεκτρολυτικά σκληρυμένες επιφάνειες εργασίας
- φινίρισμα επιφάνειας: επιχρωμιωμένη
- κατασκευασμένο σύμφωνα με τα πρότυπα ISO 8976 και EN IEC 60900

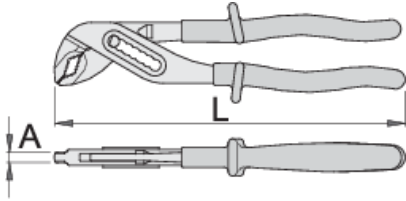
## Προτερήματα:


- Οι χειρολαβές είναι με διπλή επίστρωση- διπλή έγχρωμη μόνωση, η οποία προσφέρει επιπλέον ασφάλεια
- άνοιγμα σιαγόνων ρυθμιζόμενο σε 7 θέσεις

- μια ειδική προεξοχή προστατεύει τα δάχτυλα από το πρεσάρισμα ανάμεσα από τις λαβές της πένσας

## Σημαντικό!

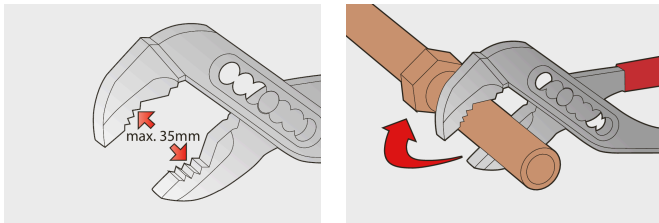
- Εάν η δεύτερη επίστρωση φαίνεται, αντικαταστήστε το μονωμένο εργαλείο σας με ένα καινούργιο



	L	A	Omax	
619199	240	6.5	35	382

\* Οι εικόνες των προϊόντων είναι συμβολικές. Όλες οι διαστάσεις είναι σε mm, το βάρος είναι σε γραμμάρια. Όλες οι αναφερόμενες διαστάσεις μπορεί να διαφέρουν σε ανοχές.

## Χρήση (εικόνες)



## Συχνές ερωτήσεις

### **Are certified insulated tools made through a different procedure than non-certified insulated tools?**

The tools are made according to the same procedure.

### **Are insulated (VDE) tools considered as personal protective equipment (PPE)?**

According to EU regulations, VDE tools are not considered as PPE.

### **Is it possible to work with insulated pliers under electrical voltage?**

Yes, but only by professionals who follow safety requirements and use additional personal protective equipment.

### **Are the VDE tools only being sampled in series production?**

The high voltage test (at 10kV) is performed fully on each tool. Other tests are performed in accordance with the EN60900 standard.