

Pince multiprise entrepassée isolée VDE multicouches

447/1VDEDP



Profils



Normes

DIN EN IEC 60900 (VDE 0682-201):2019-04; EN IEC 60900:2018

Description produit

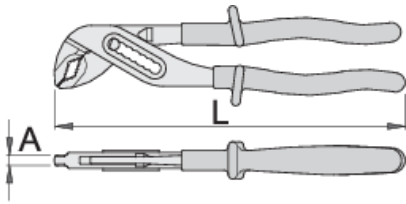
- Matière : acier Chrome Vanadium Premium
- Entièrement forgée et trempée
- Mâchoires de serrage traitées par induction pour plus de dureté
- Finition chromée suivant la norme ISO 1456:2009
- Fabriqué dans le respect des normes ISO 8976 et EN IEC 60900



Avantages :

- Les poignées sont isolées avec un revêtement à double couches, de deux couleurs distinctes, pour une sécurité supplémentaire.
- Ouverture de la mâchoire ajustable en 7 positions
- Une butée prévient l'utilisateur contre tout risque de pincement des doigts entre les branches.

Important!

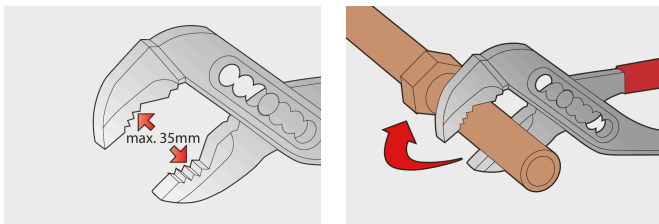
- Si la couche inférieure devient visible, procédez au remplacement de l'outil isolé par un neuf



	L	A	Omax	
619199	240	6.5	35	382

* Les images des produits ne sont pas contractuelles. Toutes les dimensions sont en mm, les poids en grammes.

Utilisation (pictures)



Frequently asked questions

Les outils isolés certifiés sont-ils fabriqués selon un procédé différent des outils isolés non certifiés ?

Les outils sont fabriqués selon le même procédé.

L'outillage isolé (VDE) est-il considéré comme de l'équipement de protection individuelle (EPI) ?

Selon la réglementation européenne, l'outillage VDE n'est pas considéré comme de l'EPI.

Est-il possible de travailler avec des pinces isolées sous tension électrique ?

Oui, mais uniquement par des professionnels qui respectent les exigences de sécurité et utilisent des équipements de protection individuelle supplémentaires.

Les outils VDE ne sont-ils échantillonnés qu'en production de série ?

Le test haute tension (à 10kV) est entièrement réalisé sur chaque outil. D'autres tests sont effectués conformément à la norme EN60900.