

Клещи гарга универсални, изолирани

447/1VDEDP



Профили



Стандарти

DIN EN IEC 60900 (VDE 0682-201):2019-04; EN IEC 60900:2018

Параметри на продукта

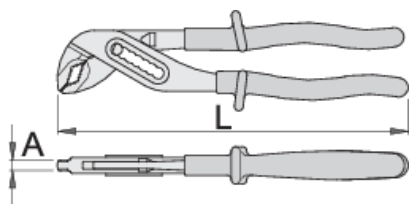
- материал: хром-ванадиум
- ковани, изцяло закалени
- работните повърхности са индуктивно закалени
- хромирани в съответствие със стандарт ISO 1456:2009
- изработени в съответствие със стандарт ISO 8976 и EN IEC 60900



Предимства:

- дръжките са с два защитни слоя - два цвята изолация, които осигуряват допълнителна безопасност
- 7 степенно регулиране на челюстите
- специална издатина предпазва да не се притиснат пръстите между дръжките на клещите

ВАЖНО !

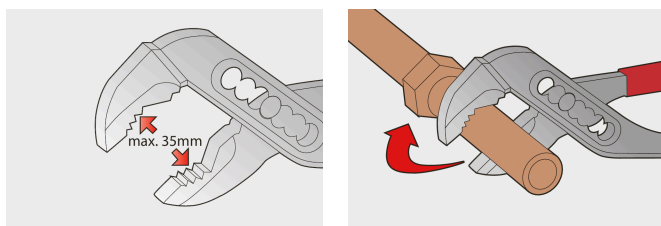
- ако се вижда втори слой, сменете вашия изолиран инструмент с нов.



	L	A	Omax	
619199	240	6.5	35	382

* Снимките на продуктите са символични. Всички размери са в мм., теглото е в грамове .

Употреба (снимки)



Често задавани въпроси

Сертифицираните изолирани инструменти по различни процедури ли се произвеждат от не сертифицираните изолирани инструменти ?

Инструментите се изработват по същата процедура.

Изолираните (VDE) инструменти считат ли се за лични предпазни средства (ЛПС)?

Съгласно разпоредбите на ЕС, VDE инструментите не се считат за ЛПС.

Възможно ли е да се работи с изолирани клещи под електрическо напрежение?

Да, но само от професионалисти, които спазват изискванията за безопасност и използват допълнителни лични предпазни средства.

Изолираните инструменти VDE само в серийно производство ли се изпробват?

Тестът за високо напрежение (при 10kV) се извършва изцяло на всеки инструмент. Други тестове се извършват в съответствие със стандарта EN60900.