

# Dana papagall me tapë

447/1VDEDP



## Profiles



## Standards

DIN EN IEC 60900 (VDE 0682-201):2019-04; EN IEC 60900:2018

## Product features

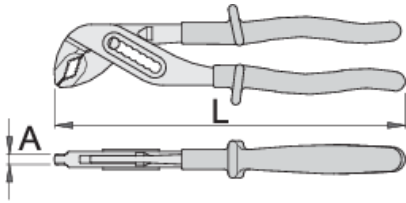
- Materiali: krom vanadium
- rënie të falsifikuara, ngurtësuar tërësisht dhe nevrik
- Sipërfaqet e punës induksion thekur
- përfundojë sipërfaqe: krom kromuar për ISO 1456:2009 standarde
- bërë sipas standardit ISO 8976 dhe EN IEC 60900



## Avantazhet:

- trajton janë të izoluar me shtresa të dyfishtë - izolim të dyfishtë ngjyrë për sigurinë e të tjera
- nofulla hapje të rregullueshme në 7 pozicione
- një fryrje të veçantë pengon gishtat për të presion në mes dorezën e Dana

## E rëndësishme!

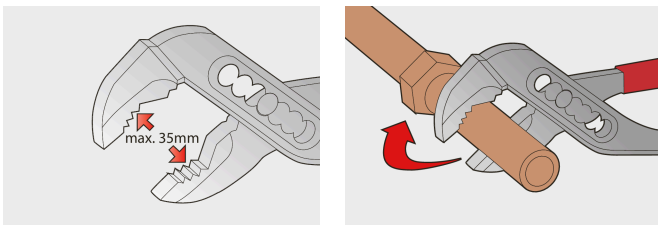
- në qoftë se shtresa e dytë është e dukshme, të zëvendësojë mjet tuaj VDE me një të re.



	L	A	Omax	
619199	240	6.5	35	382

\* Imazhet e produkteve janë simbolike. Të gjitha dimensionet janë në mm, pesha në gram. Të gjitha dimensionet e listuara mund të ndryshojnë në tolerancë.

## Usage (pictures)



## Frequently asked questions

### **Are certified insulated tools made through a different procedure than non-certified insulated tools?**

The tools are made according to the same procedure.

### **Are insulated (VDE) tools considered as personal protective equipment (PPE)?**

According to EU regulations, VDE tools are not considered as PPE.

### **Is it possible to work with insulated pliers under electrical voltage?**

Yes, but only by professionals who follow safety requirements and use additional personal protective equipment.

### **Are the VDE tools only being sampled in series production?**

The high voltage test (at 10kV) is performed fully on each tool. Other tests are performed in accordance with the EN60900 standard.