

Alın borusu kesme kılavuzu, profesyonel kullanım amaçlı

1604/2PLUS



Profiles

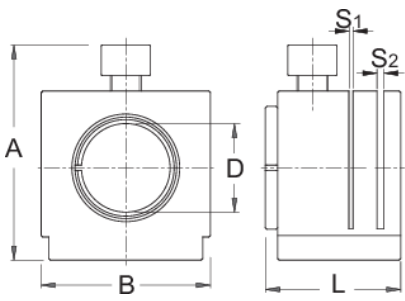


Product features

- malzeme: özel alet çeliği
- 1", 1.1/4", 1.1/8", 1.1/2" boyutları için
- 1604/2PLUS, kesimden sonra alın borusunun uzunluğunun hızlı ve hassas bir şekilde belirlenmesini sağlayan 1604.1/2PLUS ürün numaralı ölçüm mastarının monte edilmesini sağlar.

Aletin kullanımı:

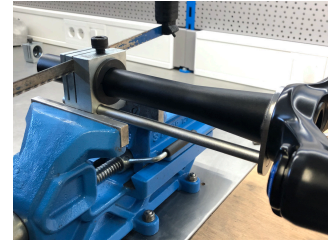
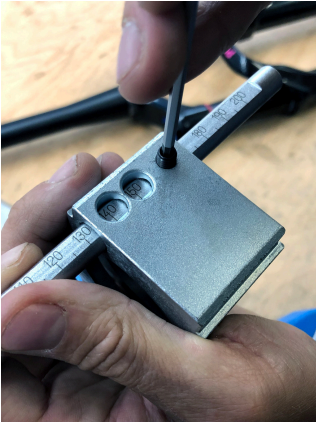
- Yeni bir maşadaki alın borusu gerektiğinden daha uzun olduğunda, doğru uzunluğa kısaltılması gerekir. Kesme kılavuzu 1", 1.1/4", 1.1/8" ya da 1.1/2"" boyutlara sahip alın borusunun eşit ve hassas bir şekilde kesilmesini sağlar. Maşayı kesme rayına kelepçeleysin; kesicinin tam kılavuzun açıklığına konumlandırılması gerekmektedir. Kesme kılavuzunu, çalışma tezgahında sabit maşayla birlikte mengeneye yerleştirin. Kılavuzdaki açıklıktan bir testereyle (ürün no. 750) alın borusunu kesin. Kompakt ve hassas bir şekilde yapılmış olan muhafazası alın borusunda çizik bırakmaz.



	D1	D2	D3	D4	S1	S2	A	B	L	
623417	1"	1.1/8"	1.1/4"	1.1/2"	1,5	2,5	60	60	38	918

* Ürünlerin resimleri semboliktir. Bütün boyutlar mm ve ağırlık gram cinsindedir.

Usage (pictures)



Accessories



Kesme kılavuzu için ölçüm mastarı

Spare parts



Bushing for 1604/2PLUS