

1604/2PLUS



配置文件

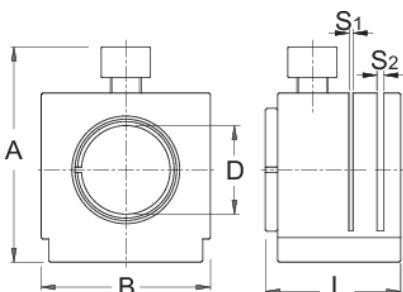


□□□□

- 材料：特殊工具□
- 适用的尺寸□格：1", 1.1/4", 1.1/8", 1.1/2"
- 1604/2PLUS配合□号□1604.1/2PLUS的量□，可快速且精确地确定切割后□向管所需的□度。

如何使用□个工具：

- 当一个全新的前叉□向管超□必要□度□，需要将其□□到适合□度。□于尺寸□1", 1.1/4", 1.1/8" 或者 1.1/2"的□向管，切割□向器可以□其□行均匀、精确地切割。把前叉固定在切割□道上，切口必□被精确置于□向器本身的开口□，然后□□□□螺□。用一把□（□品□号□750）从□向器开口□□开□向管。□□和精确制作的壳体不会在□向管上留下划痕，本工具适用于所有材□，包括□□□□。





D1

D2

D3

D4

S1

S2

A

B

L



623417

1"

1.1/8"

1.1/4"

1.1/2"

1,5

2,5

60

60

38

918

* Images of products are symbolic. All dimensions are in mm, and weight in grams. All listed dimensions may vary in tolerance.

用途 (pictures)



Accessories



适用于切割[向器的量]

配件



Bushing for 1604/2PLUS