

# Verbindungsstück für Schlagschrauber 3/4 Zoll

232.7/4

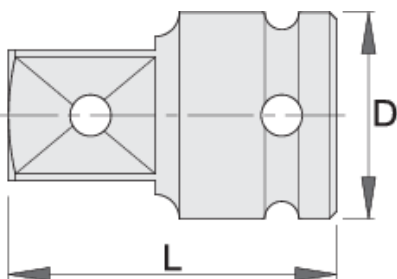


## Profile



## Produkteigenschaften

- Material: Premium Flex Chrom-Vanadium-Stahl
- geschmiedet, gehärtet und vergütet
- Oberfläche: phosphatiert nach Standard ISO 9717



		D	L	
603995	3/4" - 1/2"	44	56	323
618708	3/4" - 1"	44	63	443

\* Bilder von Produkten sind Symbolfotos. Abmessungen sind in mm, Gewichte in Gramm.

## Sicherheit (Bilder)

